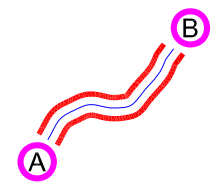
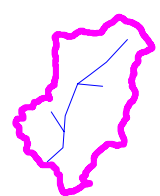


LEGENDA

Area d'intervento:



Bacino e reticolo idrografico :



Asta principale: Rio Baccu Arthacci
Confluenze:
- Rio Gambasuntas
- Rio Su Sterzu
- Compluvi minori

Interferenze con il sistema dei trasporti:
- S.S. 389
- guadi

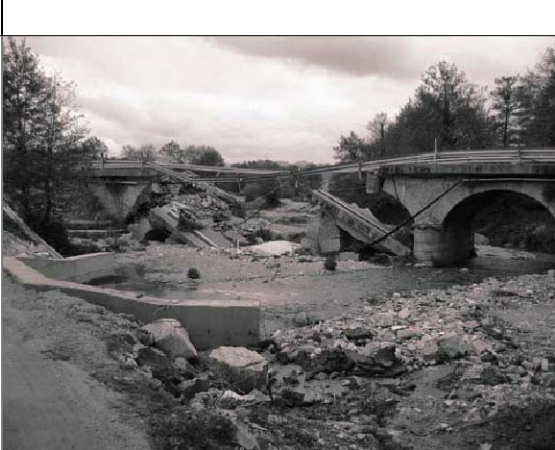
Sottobacino 1
Sottobacino 2
Sottobacino 3
Sottobacino 4
Sottobacino 5
Sottobacino 6
Sottobacino 7

Base cartografica:
Carta tecnica Regionale sezioni 531_020, 030 scala 1:10.000



REGIONE AUTONOMA DELLA SARDEGNA ASSESSORATO DEI LAVORI PUBBLICI

SERVIZIO INTERVENTI NEL TERRITORIO
IL DIRETTORE: ING. ALBERTO PIRAS



Villanova Alluvione dic. 2004 - Ponte SS 389

Programma del commissario delegato per l'emergenza alluvioni
in Sardegna 2004

Provincia dell'Ogliastra
Comune di Villagrande Strisaili
Frazione Villanova strisaili

OPERE DI SISTEMAZIONE IDROGEOLOGICA – BACCU ARTHACCI novembre 2014

SCALA 1:10.000

IL BACINO IDROGRAFICO SOTTOBACINI - RETICOLO IDROGRAFICO NATURALE

PROGETTAZIONE:

A.T.P. DI BACCU ARTHACCI

Progettista responsabile e coordinamento
Ing. Michele Macconi

Progettazione strutturale e infrastrutturale
Ing. Enrico Mascia
Ing. Emanuele Licheri
Ing. Erica Mascia
Ing. Sara Sorrentino

Studi geologici e agronomici
Geol. Orlando Mereu
Agr. Maurizio Fadda

