



# **COMUNE di VILLA VERDE**

PROVINCIA di ORISTANO

## **PROGETTO ESECUTIVO**

### **SISTEMAZIONE DELLA STRADA COMUNALE VILLA VERDE - "SAN MAURO"**

ELABORATO:

*particolari costruttivi*

ALLEGATO:

**8**

DATA:

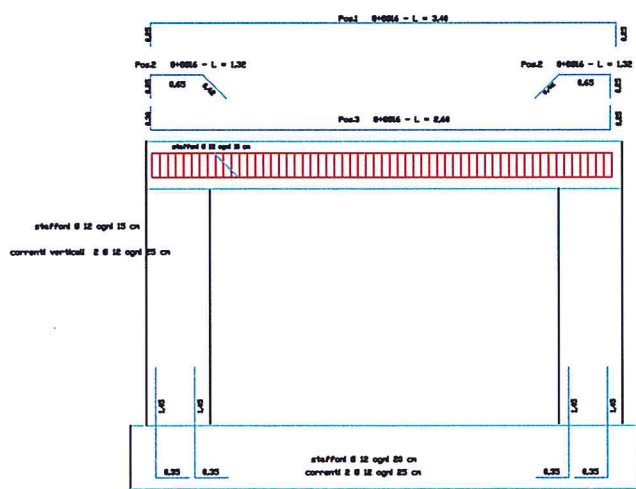
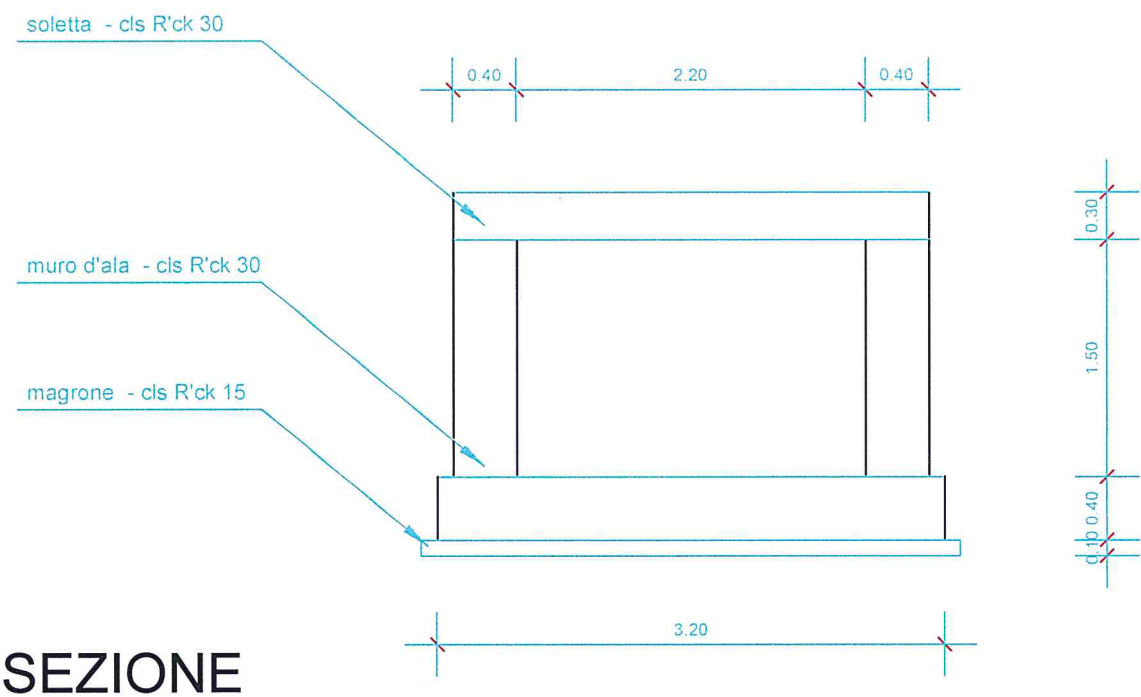
16 febbraio 2017

Il progettista e responsabile del procedimento:  
Geom. Basilio Pusceddu

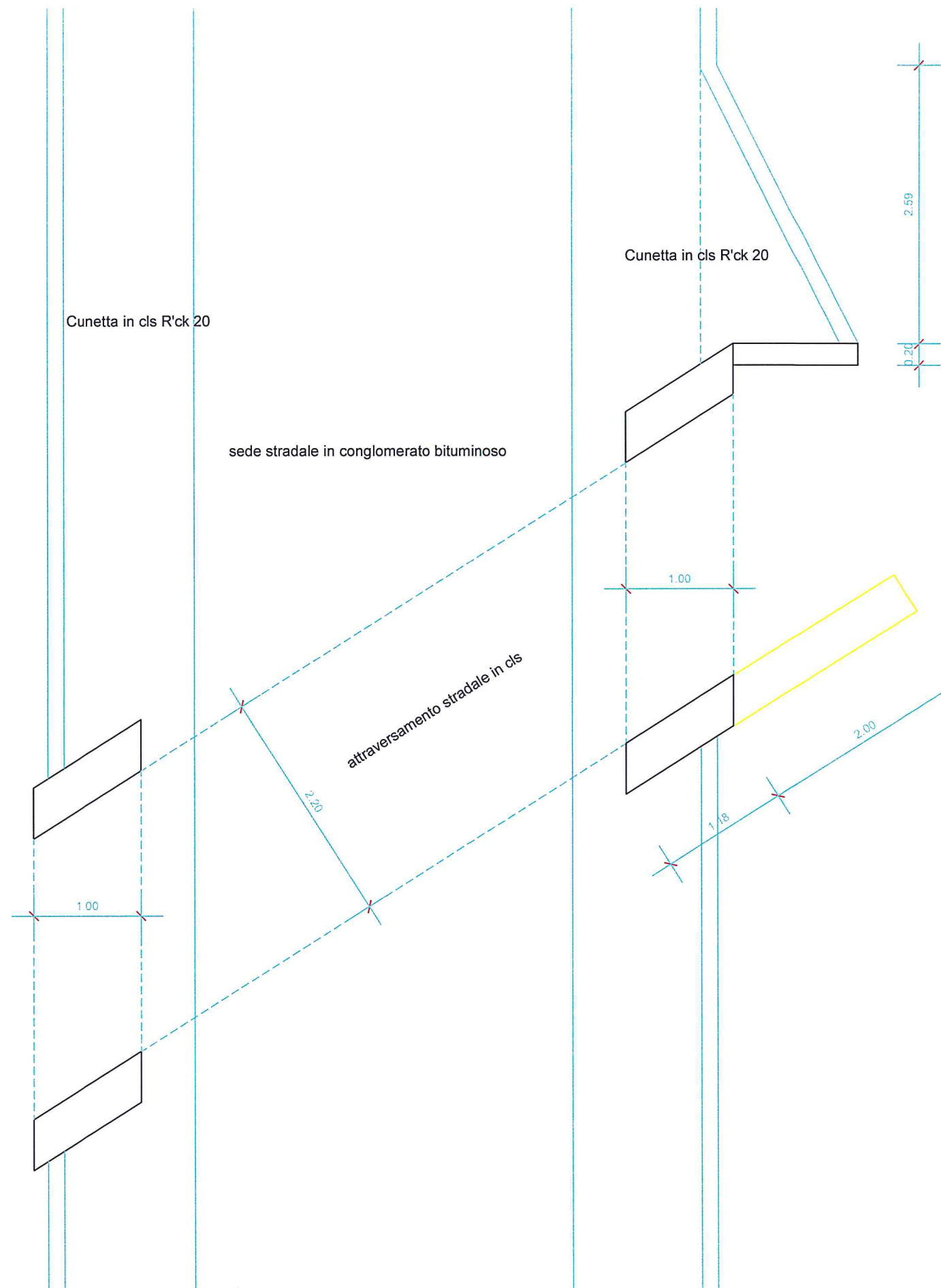


IL SINDACO  
Sig. Roberto Scema

# Particolare costruttivo ampliamento attraversamento stradale Scala 1:50



MATERIALI:  
CLS: Rck 300  
acciaio: Feb 44k



PIANTA

# Particolare costruttivo ampliamento attraversamento stradale

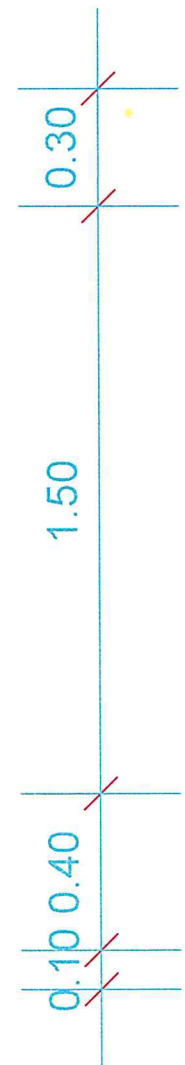
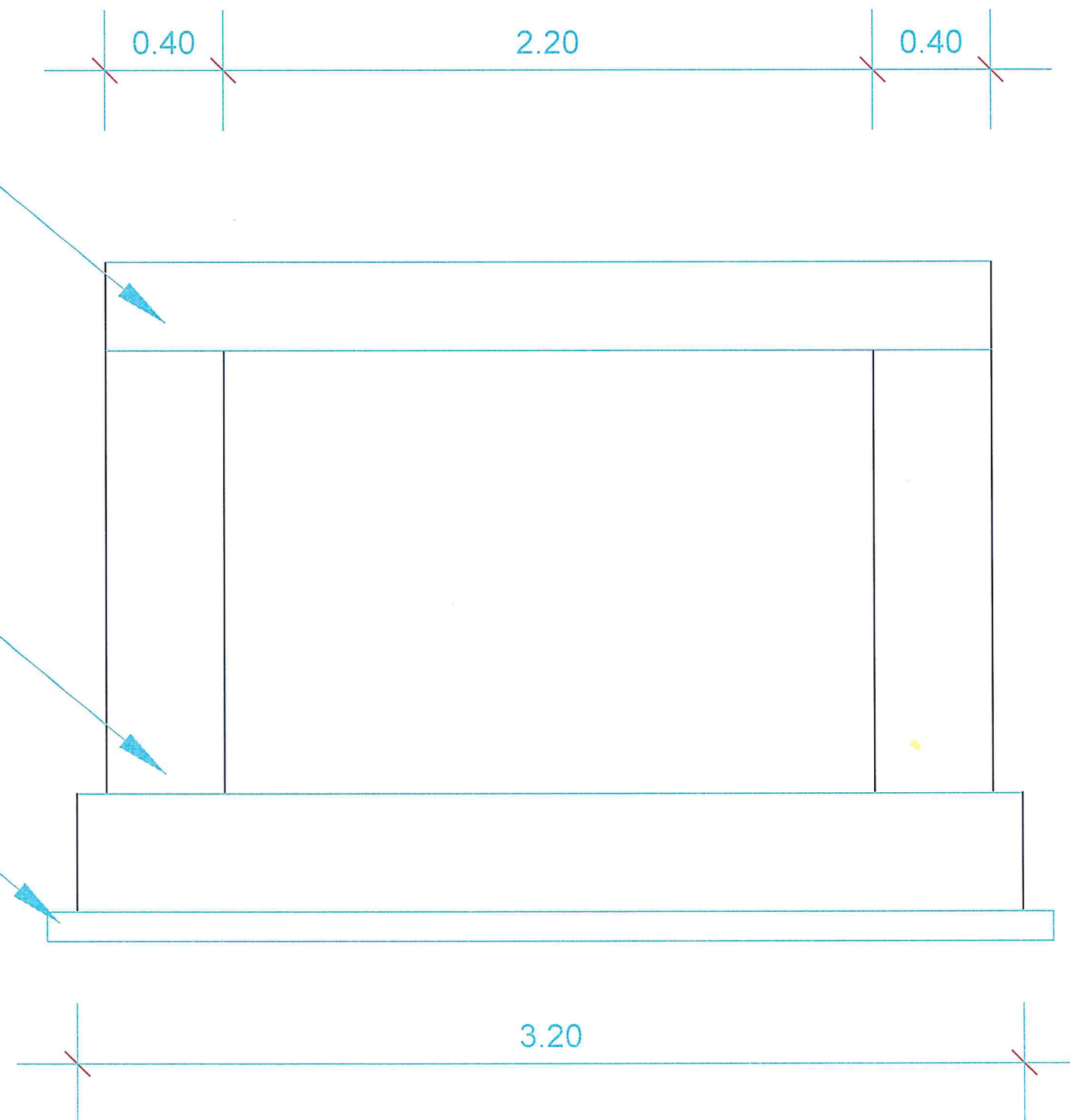
Scala 1:25

soletta - cls R'ck 30

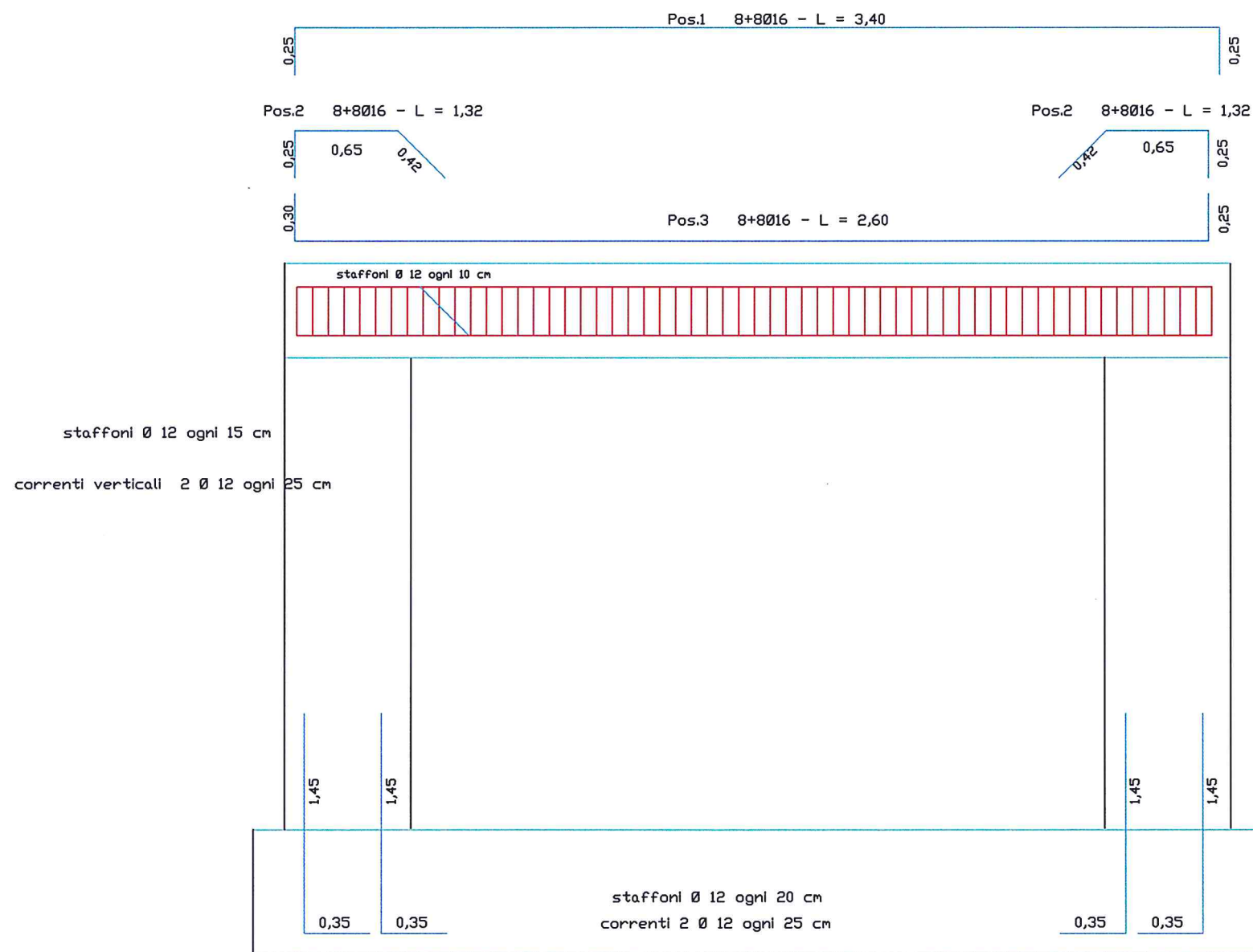
muro d'ala - cls R'ck 30

magrone - cls R'ck 15

## SEZIONE



# Particolare costruttivo ampliamento attraversamento stradale Scala 1:25



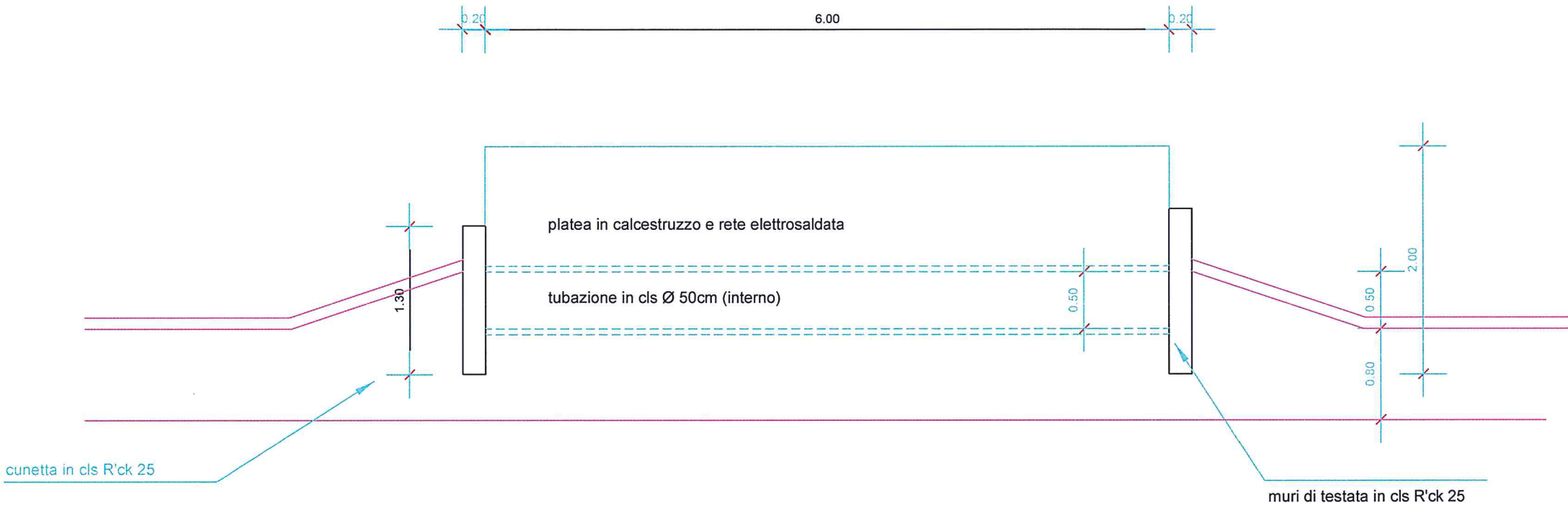
MATERIALI:  
CLS: Rck 300  
acciaio: Feb 44k



# Particolare cavalcafosso

Scala 1:50

PIANTA



SEZIONE

