




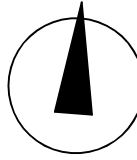
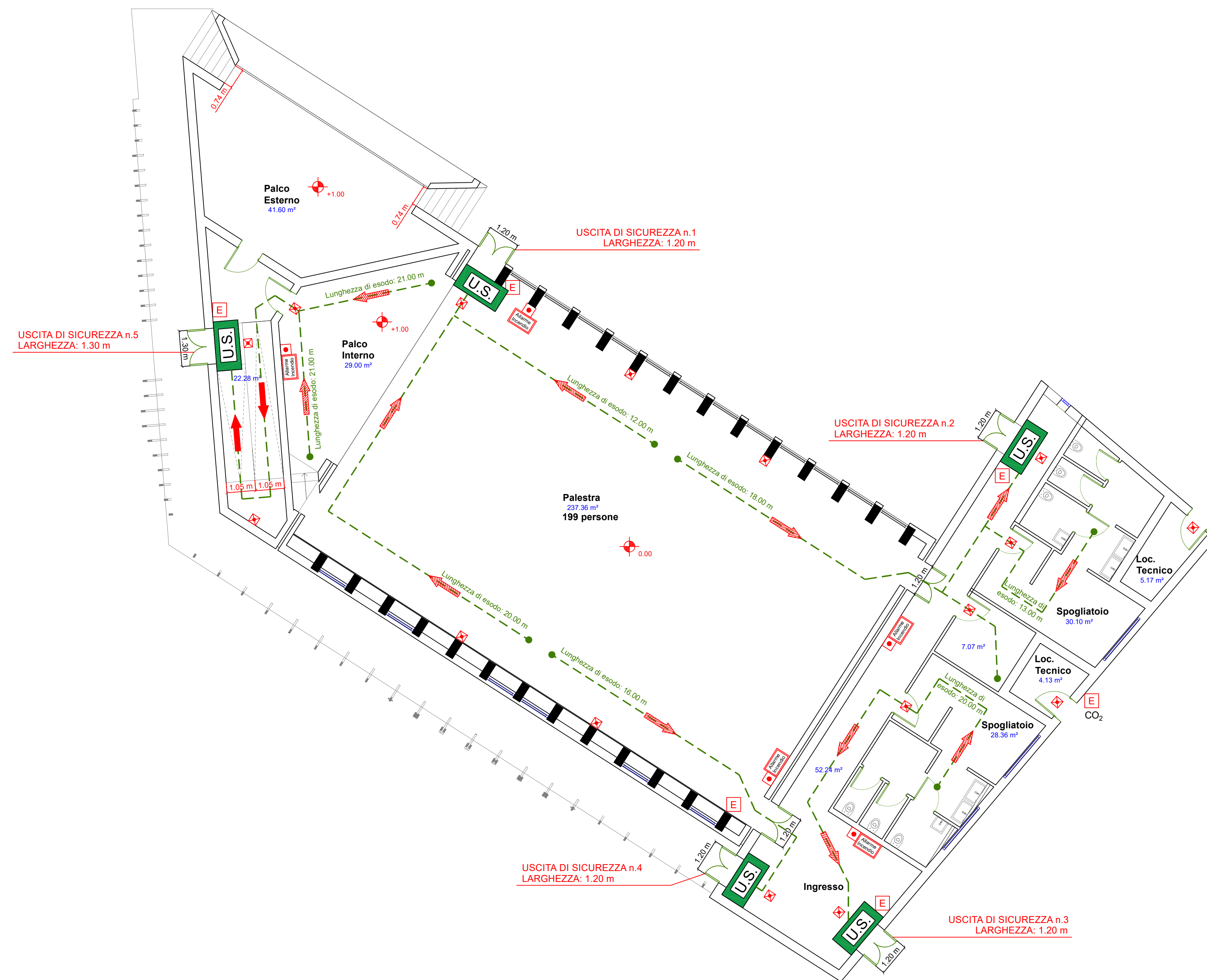


LEGENDA SIMBOLOGIA ANTINCENDIO

-  Lampada di emergenza autonomia >1h
-  Percorso di esodo verso l'alto
-  Percorso di esodo verso il basso
-  Percorso di esodo orizzontale
-  Uscita di sicurezza
-  Estintore idrico
-  Estintore ad anidride carbonica
-  Porta resistente al fuoco
-  Pulsante manuale allarme incendio
-  Pulsante di sgancio impianto elettrico

N.B. La rampa di esodo dai palcoscenici è dotata di corrimano.
La struttura del palcoscenico è in calcestruzzo armato fino all'altezza di 100 cm, oltre tale quota si prevede l'uso di pannellatura in Xiam sp. 240 mm a sette strati con resistenza al fuoco >R90.

N

PIANTA CORPO PALESTRA
 Scala 1:100



COMUNE DI MORES
 PROVINCIA DI SASSARI

Scuole del NUOVO MILLENNIO – piano straordinario di edilizia scolastica Iscol@, programma asse I “Scuole del Nuovo Millennio” – “Lavori di riqualificazione, adeguamento normativo e realizzazione nuova palestra nel plesso scolastico sito in Corso Vittorio Emanuele a Mores”.
 CUP G45D16000000006 – CIG 729828082C
 – PROGETTO DEFINITIVO–ESECUTIVO

– MISURE PREVENZIONE INCENDI –
 Pianta palestra

AI-105

SCALA: 1:100

ARCHIVIO: 1020/18

DATA: Novembre 2021

AGG:

Capogruppo: Ing. Stefano Sini
 Mandanti: Ing. Enrico Sini; IP Ingegneria Srl; Arch. Armando Evangelisti;
 Dott. Geol. Alessandro Forci; Dott. Archeologo Salvatore Fadda; Dott.ssa Ped. Elisa Coratza
 Via Walter Frau n° 14 – 07100 SASSARI – Tel./Fax 0794924036 – Mob. 3403989697
 e-mail: stex.sini@iscali.it – P.E.C.: stefano.sini2@ingpec.eu

CAPOGRUPPO:
 Dott. Ing. Stefano Sini

COMMITTENTE:
 Amministrazione Comunale di Mores

REDATTO DA:
 Dott. Ing. Enrico Sini

RESPONSABILE DEL PROCEDIMENTO:
 Geom. Fabio Figoni

REVISIONE:

APPROVAZIONI: