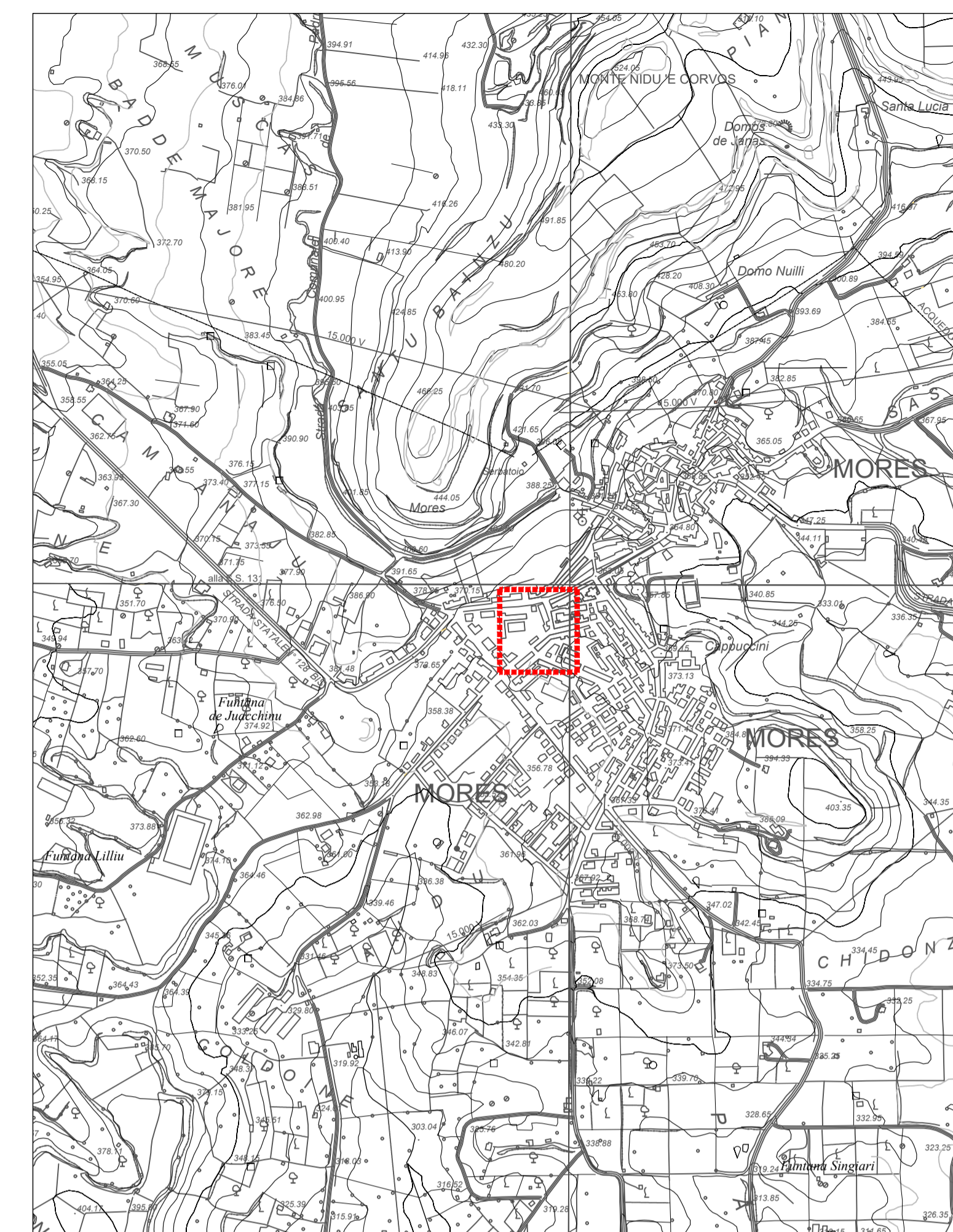


RILIEVI PLANOALTIMETRICI

SCALA 1:200



INQUADRAMENTO TERRITORIALE

SCALA 1:10000



**COMUNE DI MORES**  
PROVINCIA DI SASSARI

Scuole del NUOVO MILLENNIO – piano straordinario di edilizia scolastica Iscol@, programma asse I "Scuole del Nuovo Millennio" – "Lavori di riqualificazione, adeguamento normativo e realizzazione nuova palestra nel plesso scolastico sito in Corso Vittorio Emanuele a Mores".  
CUP G45D16000000006 - CIG 72858803C

- PROGETTO DEFINITIVO-ESECUTIVO

RILIEVO PLANOALTIMETRICO

A-111

SCALA: 1:200

ARCHIVIO: 1020/18

DATA: Novembre 2021

AGG:

Capogruppo: **Ing. Stefano Sini**  
Mandanti: **Ing. Enrico Sini; IP Ingegneria Srl; Arch. Armando Evangelisti;**  
**Dott. Geol. Alessandro Forci; Dott. Archeologo Salvatore Fadda; Dott.ssa Ped. Elisa Coratza**  
Via Walter Frau n° 14 - 07100 SASSARI - Tel/Fax 0794924036 - Mob. 3403989697  
e-mail: stex.sini@tiscali.it - P.E.C.: stefano.sini2@ingpec.eu

CAPOGRUPPO:  
Dott. Ing. Stefano Sini

COMMITTENTE:  
Amministrazione Comunale di Mores

RESPONSABILE DEL PROCEDIMENTO:  
Geom. Fabio Figoni

REVISIONE:

APPROVAZIONI: