

LEGENDA

- 1

RECINZIONE DI CANTIERE CON BARRIERE METALLICHE E RETE PLASTICA
- 2

ZONA DI INTERFERENZA PASSAGGIO LAVORATORI E PASSAGGIO SCUOLA
- 3

ZONA INTERNA DI CANTIERE
- 4

ZONA DI CANTIERE INTERNA PARZIALMENTE OCCUPATA
- 5

VARCHI DI ACCESSO AL CANTIERE

PRESCRIZIONI

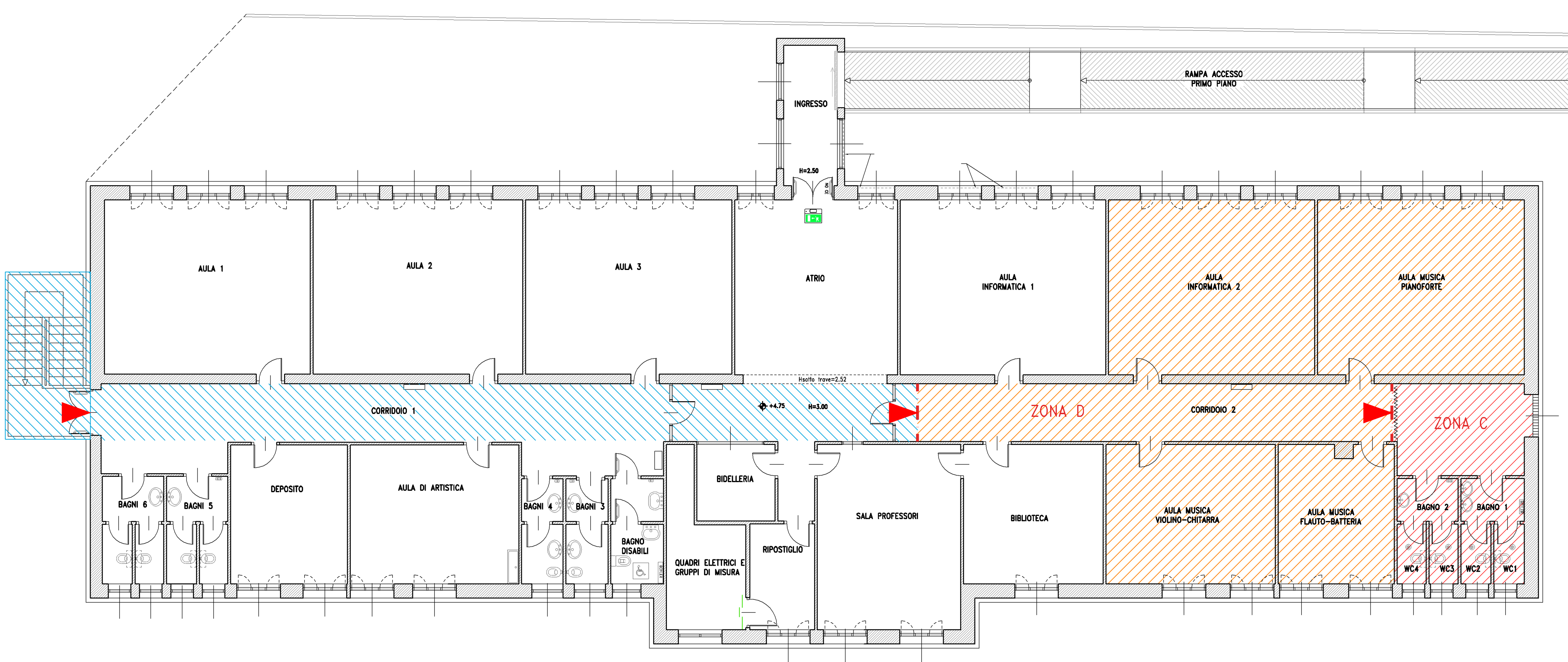
L'ACCESSO ALLE ZONE CORRISPONDENTI AL CANTIERE DEVE ESSERE IMPEDITO MEDIANTE RECINZIONE ROBUSTA E DURATURA, MUNITA DI SEGNALETICA RICORDANTE I DIVIETI E I PERICOLI.

QUANDO PER LA NATURA DELL'AMBIENTE O PER L'ESTENSIONE DEL CANTIERE NON SIA PRATICAMENTE REALIZZABILE LA RECINZIONE COMPLETA, È NECESSARIO PROVVEDERE ALMENO AD APPORRE SBARRAMENTI E SEGNALAZIONI IN CORRISPONDENZA DELLE EVENTUALI VIE DI ACCESSO ALLA ZONA PROIBITA E RECINZIONI IN CORRISPONDENZA DEI LUOGHI DI LAVORO FISSI, DEGLI IMPIANTI E DEI DEPOSITI CHE POSSONO COSTITUIRE PERICOLO.

IL CANTIERE PREVEDE LA QUASI TOTALITÀ DELLE OPERE DA REALIZZARE ALL'INTERNO DELL'EDIFICIO SCOLASTICO. PARTICOLARE ATTENZIONE DOVRÀ ESSERE POSTA NELL'ESECUZIONE DELLE LAVORAZIONI CON PRODUZIONE DI POLVERI E RUMORI DURANTE LE ORE DI DIDATTICA E COMUNQUE IN PRESENZA DI ALUNNI E PERSONALE DOCENTE E NON DOCENTE.

AL FINE DI LIMITARE L'INQUINAMENTO ACUSTICO SI PUÒ SIA PREVEDERE DI RIDURRE L'ORARIO DI UTILIZZO DELLE MACCHINE E DEGLI IMPIANTI PIÙ RUMOROSI SIA INSTALLARE BARRIERE CONTRO LA DIFFUSIONE DEL RUMORE. QUALORA LE ATTIVITÀ SVOLTE COMPORTINO ELEVATA NUMEROSITÀ DEVONO ESSERE SVOLTE FUORI DALLE ORE DI LEZIONE. NELLE LAVORAZIONI CHE COMPORTANO LA FORMAZIONE DI POLVERI DEVONO ESSERE ADOTTATI SISTEMI DI ABBATTIMENTO E DI CONTENIMENTO IL PIÙ POSSIBILE VICINO ALLA FONTE. NELLE ATTIVITÀ EDILI È SUFFICIENTE INUMIDIRE IL MATERIALE POLVERULENTO E SEGREGARE L'AREA DI LAVORAZIONE,

LE LAVORAZIONI DA ESEGUIRSI SULLA ZONA C, LIMITATAMENTE AL TEMPO NECESSARIO PER LA LORO REALIZZAZIONE E ULTIMAZIONE, DOVRANNO ESSERE CONCENTRATE NEL TEMPO E NELLA ZONA DI PERTINENZA AFFINCHÉ NON INTERFERISCANO CON LE ATTIVITÀ SVOLTE NELLA ZONA D NELLE ORE POMERIDIANE. TERMINATI I LAVORI NELLA ZONA C, I LOCALI SARANNO RESI PIENAMENTE DISPONIBILI PER IL TEMPO NECESSARIO ALL'ESECUZIONE E COMPLETAMENTO DEI LAVORI NELLA ZONA D.



PIANO PRIMO
SCUOLA SECONDARIA DI PRIMO GRADO

COMUNE DI TISSI

PROVINCIA DI SASSARI

LAVORI DI RISTRUTTURAZIONE E MESSA IN SICUREZZA
SCUOLA PRIMARIA E SECONDARIA DI PRIMO GRADO.
PROGETTO ISCOLA@ - ASSE II "INTERVENTI DI MESSA IN SICUREZZA
E MANUTENZIONE DEGLI EDIFICI SCOLASTICI"
CUP C7116000150006

PROGETTO ESECUTIVO

PSC- PLANIMETRIA DI CANTIERE PIANO PRIMO

SCALA 1:100

DATA APRILE 2017

FILE: 2_ATTU E MODI

Il Progettista
ING. BARBARA MANOS
Viale Italia 31
07100 Sassari

Il Responsabile del procedimento
Geom. Sandra Manca

