

LEGENDA INTERVENTI

- 1 PULIZIA DEI LOCALI, SPOSTAMENTO E RICOLOCAMENTO MOBILIO A LAVORI ULTIMATI, CONFERIMENTO A DISCARICA MATERIALE VETUSTO
- 2 DEMOLIZIONE E RIMOZIONE DELLA PAVIMENTAZIONE ESISTENTE, DEI RIVESTIMENTI, DEGLI INTONACI VETUSTI, DELLE SOGLIE E DEI MASSETTI, COLONNE MONTANTI FINO A PORTARE A MUDD LE PARTI IMPIANTISTICHE DA RIMUOVERE (IDRICO SANITARIO, ELETTRICO E RISCALDAMENTO DOVE PREVISTO IL RIFACIMENTO) E PER RAGGIUNGERE LE QUOTE DI INPOSTA DEI NUOVI MASSETTI AL FINE DI OTTENERE LE QUOTE FINITE DI PAVIMENTO INDICATE NELLE TAVOLE ALLEGATE; E' NECESSARIO REALIZZARE L'ABBATTIMENTO DELLE BARRIERE ARCHITETTONICHE PRESENTI: VEDI PARTICOLARE RAMPA DISABILI. (VEDI ANCHE PIANTE DEMOLIZIONI)
- 3 DEMOLIZIONE E RIMOZIONE COMPLETA DEGLI IMPIANTI ESISTENTI (ELETTRICO, IDRICO-SANITARIO, RISCALDAMENTO)
- 4 RIMOZIONE DEGLI APPARECCHI IGIGENICO SANITARI, DEI CORPI RADIANTI E DELLE OPERE IN FERRO.
- 5 RIMOZIONE DEI SERRAMENTI INTERNI ED ESTERNI
- 6 DEMOLIZIONE E RIMOZIONE DI TRAMEZZI
- 7 APERTURA IN BRECCIA E CAROTAGGI PER IMPIANTO IDRICO ANTINCENDIO
- 8 RIMOZIONE E RICOLOCAMENTO RADIATORI PER RISANAMENTO MURATURE E PER ALTRE LAVORAZIONI
- 9 CHIUSURA DI FORI SU SOLAI E RIPRISTINO CARATTERISTICHE REI60
- 10 OPERE DI ADEGUAMENTO DELLA RAMPA DEI DISABILI, FORNITURA E POSA CORRIMANI, REALIZZAZIONE SCALA CENTRALE TERMICA COME DA PARTICOLARI ESECUTIVI
- 11 REALIZZAZIONE DEI NUOVI TRAMEZZI INTERNI, REALIZZAZIONE DEI NUOVI INTONACI E RISANAMENTO DELLA PARTI VETUSTE (VEDI ANCHE PIANTE COSTRUZIONI)
- 12 REALIZZAZIONE INTONACI REI120
- 13 REALIZZAZIONE DEI NUOVI IMPIANTI IDRICO-SANITARIO, ELETTRICI E SPECIALI: ILLUMINAZIONE EMERGENZA (VERIFICA ED INTEGRAZIONE), IMPIANTO ALLARME ANTINCENDIO (CAMPANE SCUOLA): DORSALI, DERIVAZIONI, COLLETTORI, SCALDACQUA PER L'ACQUA CALDA SANITARIA, COMPRESA LA FORNITURA E POSA DI CORPI ILLUMINANTI
- 14 REALIZZAZIONE DEI NUOVI MASSETTI ISOLANTI E DI FINITURA, COMPLETI DI BARRIERA AL VAPORE E STRATO DI PROTEZIONE SECONDO LE QUOTE DI PROGETTO (VEDI ANCHE PIANTE COSTRUZIONI)
- 15 FORNITURA E POSA IN OPERA DI SETTO PARAFIAMMA PER SCALA SICUREZZA ESTERNA REI 60
- 16 REALIZZAZIONE ZOCCOLO RAMPA ACCESSO PIANO PRIMO ED ADEGUAMENTO CANCELLO SECONDO QUOTE E PARTICOLARI DI PROGETTO
- 17 REALIZZAZIONE DEL PAVIMENTO IN GRES PORCELLANATO, RIVESTIMENTO E ZOCCOLINO BATTISCOPA CON SGUSCIA, DELLE SOGLIE E DELLE ALZATE IN GRANTO PER SCALE INTERNE ED ESTERNE
- 18 REALIZZAZIONE DEL RIVESTIMENTO DELLE PARETI CON PIASTRELLE
- 19 FORNITURA E POSA IN OPERA DI APPARECCHI SANITARI COMPLETI DI MURETTI PER LAVABI, RUBINETTERIA E CORPI SCALDANTI
- 20 REVISIONE DEGLI INFISSI ESTERNI
- 21 INFISSI INTERNI COME DA ABACO (PORTE, VETRATE CON MANIGLIONI, SOPRALUCE, ECC...)
- 22 INFISSI REI 60
- 23 INFISSI ESTERNI IN ALLUMINIO COMPLETI DI MANIGLIONE ANTIPANICO PUSH BAR, GRIGLIE AERAZIONE ACCIAIO AISI 304
- 24 SISTEMA DI AUTOCHIUSURA PORTA CENTRALE TERMICA
- 25 SOSTITUZIONE INTERRUOTORE GENERALE DI SGANCIO CENTRALE TERMICA
- 26 REALIZZAZIONE INTERVENTI DI ADEGUAMENTO DELLA RETE IDRANTI ANTINCENDIO, COMPRESA FORNITURA E POSA DI NUOVI IDRANTI SECONDO PARTICOLARI ESECUTIVI DI PROGETTO
- 27 INTEGGIATURA INTERNA TRASPIRANTE A PARETE E SOFFITTO
- 28 REALIZZAZIONE MARCIAPIEDE DI ACCESSO LOCALE POMPE ANTINCENDIO E COLLEGAMENTO INGRESSO VIA PARIS DE IDDA
- 29 REVISIONE E SOSTITUZIONE COLONNE MONTANTI PROSPETTO OVEST ZONE DEPOSITO/BIDELLERIA E CORPO BAGNI 3 E 4 FINO AL PIANO PRIMO
- 30 REALIZZAZIONE IMPIANTO DI RISCALDAMENTO BAGNI PIANO RIALZATO E PRIMO CON CORPI RADIANTI COMPLETI DI VALVOLE TERMOSTATICHE
- 31 RIPRISTINO DELLE CONDIZIONANTI DELLE DORSALI DELL'IMPIANTO DI RISCALDAMENTO UBICATE AL PIANO RIALZATO E RICONDIZIONAMENTO DEGLI STACCHI AI COLLETTORI MALFUNZIONANTI
- 32 FORNITURA E POSA DI GRUPPO ATTACCO AUTOPOMPA VVF COMPRESO OPERE IDRAULICHE ED ASSISTENZA MURARIA PER APERTURA E CHIUSURA TRACCE, SCAVI, ECC...
- 33 OPERE DI ADEGUAMENTO EDILE ED IMPIANTISTICO (IDRAULICO ED ELETTRICO) DEL LOCALE POMPE ANTINCENDIO E DELLA RISERVA IDRICA DEDICATA, COMPRESA LA REALIZZAZIONE DEL SISTEMA DI DRENAGGIO DEL LOCALE
- 34 SOSTITUZIONE DEL GRUPPO DI PRESSURIZZAZIONE ANTINCENDIO SECONDO QUANTO STABILITO NEI PARTICOLARI ESECUTIVI DI PROGETTO E CON LE CARATTERISTICHE TECNO-PRESTAZIONALI INDICATE NEGLI ELABORATI ALLEGATI, COMPREDENTE TUTTE LE OPERE IDRAULICHE, ELETTRICHE E SPECIALI PER DARE L'IMPIANTO CONFORME ALLE NORME UNI 12846, UNI 11292, UNI 10779 E CERTIFICATO SECONDO DM 37/2008
- 35 FORNITURA E POSA DI ESTINTORI E SPOSTAMENTO DI QUELLI ESISTENTI SECONDO LE INDICAZIONI DI PROGETTO E DELLA D.L.
- 36 FORNITURA E POSA DI CARTELLI DI SEGNALEZIONE A NORMA Dlgs 493/96 E Dlgs 81/2008
- 37 VERIFICA QUADRI ELETTRICI (GENERALI E DI ZONA) E IMPIANTO DI ILLUMINAZIONE DI EMERGENZA CON SOSTITUZIONE DEI COMPONENTI MALFUNZIONANTI, COMPLETI DI CERTIFICAZIONE DM 37/2008

NOTA: L'INDICAZIONE DETTAGLIATA DEGLI INTERVENTI E' RIPORTATA NELLE VOCI DI ELENCO PREZZI, NEL COMPUTO METRICO, NEI DETTAGGI COSTRUTTIVI

LEGENDA INFISSI

L

TIPOLOGIA INFISSO INTERNO
VEDI ABACO INFISSI E NODI
DEI SERRAMENTI INTERNI

Fn

TIPOLOGIA INFISSO ESTERNO
VEDI ABACO INFISSI E NODI
DEI SERRAMENTI ESTERNI

COSTRUZIONE NUOVI PAVIMENTI E MASSETTI

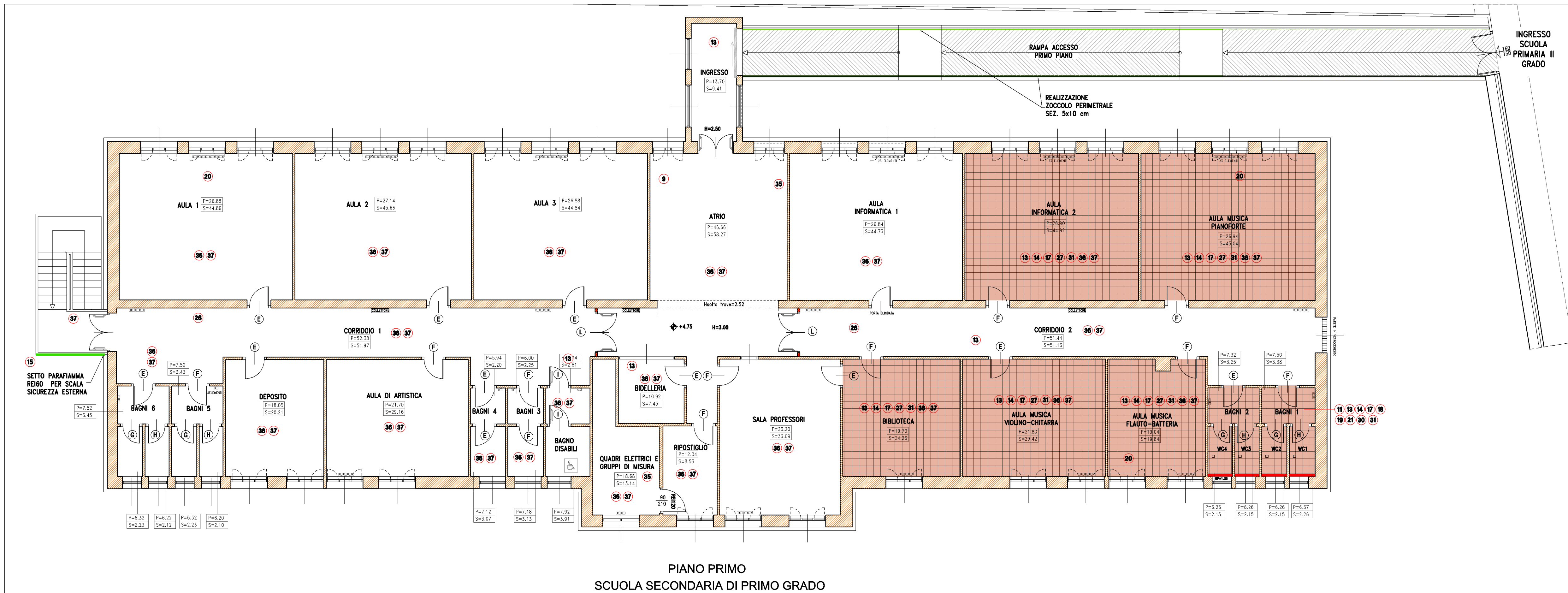
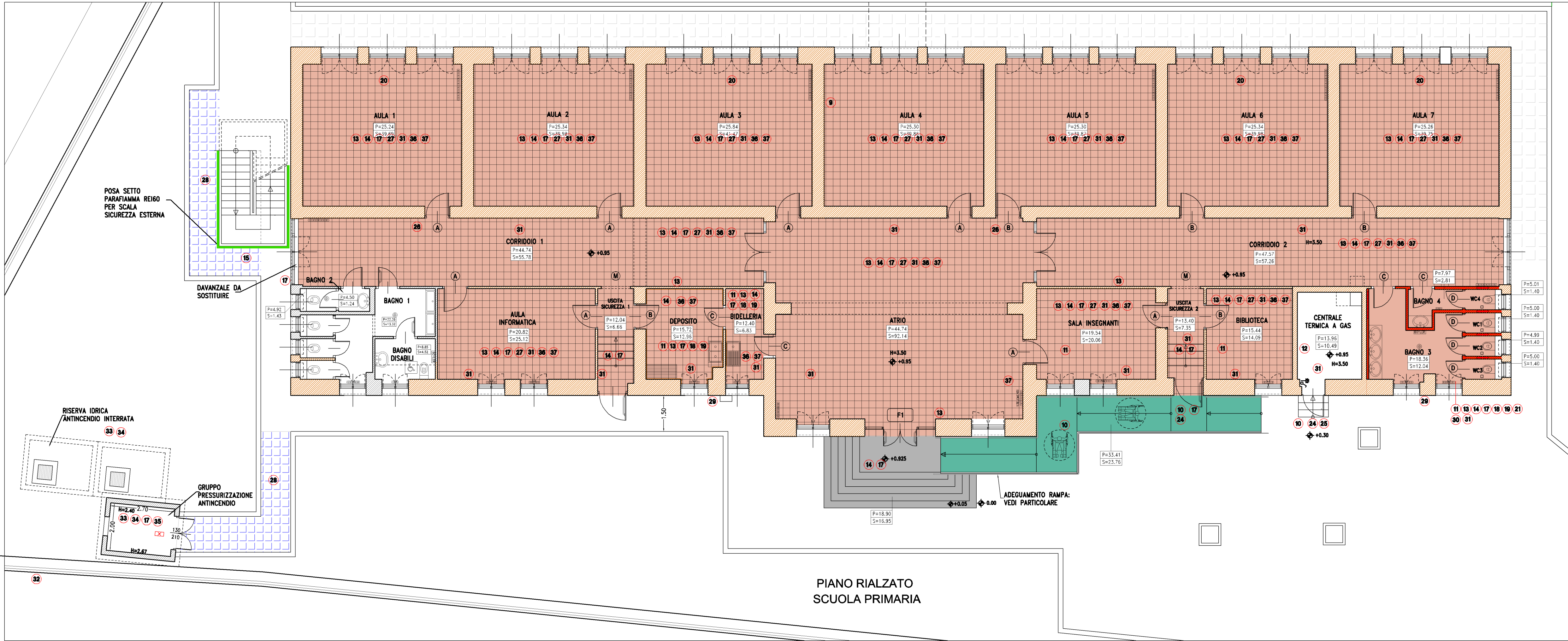
COSTRUZIONE NUOVI TRAMEZZI

COSTRUZIONE ZOCCOLO RAMPA

COSTRUZIONE SOGLIE E ALZATE SCALA ESTERNA IN GRANTO

ADEGUAMENTO RAMPA DISABILI

COSTRUZIONE NUOVO TRATTO DI MARCIAPIEDE E CORDONATE



| SUPERFICI E PERIMETRI AMBIENTI PIANO TERRA STATO MODIFICATO | | |
|--|------------|-----------|
| AMBIENTE | SUPERFICIE | PERIMETRO |
| AULA 1 | 44.86 | 25.24 |
| AULA 2 | 25.34 | 39.98 |
| AULA 3 | 25.84 | 41.47 |
| CORRIDOIO 1 | 55.78 | 44.74 |
| BAGNO 1 | 13.32 | 22.26 |
| BAGNO DISABILI | 8.85 | 4.52 |
| ANTIBAGNO 2 | 1.24 | 4.50 |
| AULA INFORMATICA | 25.12 | 20.82 |
| USCITA DI SICUREZZA 1 | 6.66 | 12.04 |
| DEPOSITO | 12.96 | 15.72 |
| BIDELLERIA | 6.83 | 12.40 |
| ATRIO | 92.14 | 44.74 |
| AULA 4 | 39.86 | 25.30 |
| AULA 5 | 39.87 | 25.30 |
| AULA 6 | 39.98 | 25.34 |
| AULA 7 | 39.75 | 25.26 |
| CORRIDOIO 2 | 57.26 | 47.57 |
| SALA INSEGNANTI | 19.54 | 20.06 |
| USCITA DI SICUREZZA 2 | 7.35 | 13.40 |
| BIBLIOTECA | 14.09 | 15.44 |
| ANTIBAGNO 4 | 2.81 | 7.97 |
| BAGNO 4 | 1.40 | 5.01 |
| ANTIBAGNO 3 | 12.04 | 18.36 |
| BAGNO 3: WC1 | 1.40 | 5.00 |
| BAGNO 3: WC2 | 1.40 | 4.99 |
| BAGNO 3: WC3 | 1.40 | 5.00 |
| CENTRALE TERMICA | 10.48 | 13.96 |
| TOTALE | 607.90 | 556.43 |

| SUPERFICI E PERIMETRI AMBIENTI PIANO PRIMO STATO MODIFICATO | | |
|--|------------|-----------|
| AMBIENTE | SUPERFICIE | PERIMETRO |
| AULA 1 | 44.86 | 26.68 |
| AULA 2 | 45.66 | 27.14 |
| AULA 3 | 44.84 | 26.88 |
| CORRIDOIO 1 | 51.97 | 52.38 |
| ANTIBAGNO 5 | 3.43 | 7.50 |
| BAGNO 5 | 2.23 | 6.23 |
| BAGNO 6 | 2.10 | 6.20 |
| ANTIBAGNO 6 | 3.45 | 7.52 |
| BAGNO 6 | 2.12 | 6.22 |
| BAGNO 6 | 2.23 | 6.23 |
| DEPOSITO | 20.21 | 18.05 |
| AULA DI ARTISTICA | 28.16 | 21.70 |
| ANTIBAGNO 4 | 2.20 | 5.94 |
| BAGNO 4 | 3.07 | 7.12 |
| ANTIBAGNO 3 | 2.25 | 6.00 |
| BAGNO 3 | 3.13 | 7.18 |
| ANTIBAGNO DISABILI | 2.81 | 6.74 |
| BAGNO DISABILI | 3.91 | 7.92 |
| QUADRI ELETTRICI | 13.14 | 18.68 |
| RIPOSTIGLIO | 8.53 | 12.04 |
| BIDELLERIA | 7.45 | 10.92 |
| ATRIO | 58.27 | 46.66 |
| SALA PROFESSORI | 33.09 | 23.20 |
| BIBLIOTECA | 24.26 | 19.70 |
| CORRIDOIO 2 | 51.13 | 51.44 |
| AULA INFORMATICA 1 | 44.73 | 26.84 |
| AULA MUSICA: PIANOFORTE | 44.92 | 26.90 |
| AULA MUSICA: FLAUTO | 19.84 | 19.04 |
| AULA MUSICA: VIOLINO | 29.42 | 21.80 |
| ANTIBAGNO 1 | 3.38 | 7.50 |
| WC 1 | 2.24 | 6.34 |
| WC 2 | 2.28 | 6.38 |
| ANTIBAGNO 2 | 3.25 | 7.32 |
| WC 3 | 2.16 | 6.27 |
| WC 4 | 2.16 | 6.27 |
| TOTALE | 694.34 | 546.63 |

COMUNE DI TISSI
PROVINCIA DI SASSARI

LAVORI DI RISTRUTTURAZIONE E MESSA IN SICUREZZA
SCUOLA PRIMARIA E SECONDARIA DI PRIMO GRADO.
PROGETTO ISCOLA@ - ASSE II "INTERVENTI DI MESSA IN SICUREZZA
E MANUTENZIONE DEGLI EDIFICI SCOLASTICI"
CUP C71H000150008

PROGETTO ESECUTIVO

PIANTA COSTRUZIONI E SCHEMA INTERVENTI

SCALA 1:100

DATA APRILE 2017

FILE: 2_ATTU E NODI

Il Progettista
ING. BARBARA MANOS
Viale Italia 31
07100 Sassari

Il Responsabile del procedimento
Geom. Sandra Manca

A14