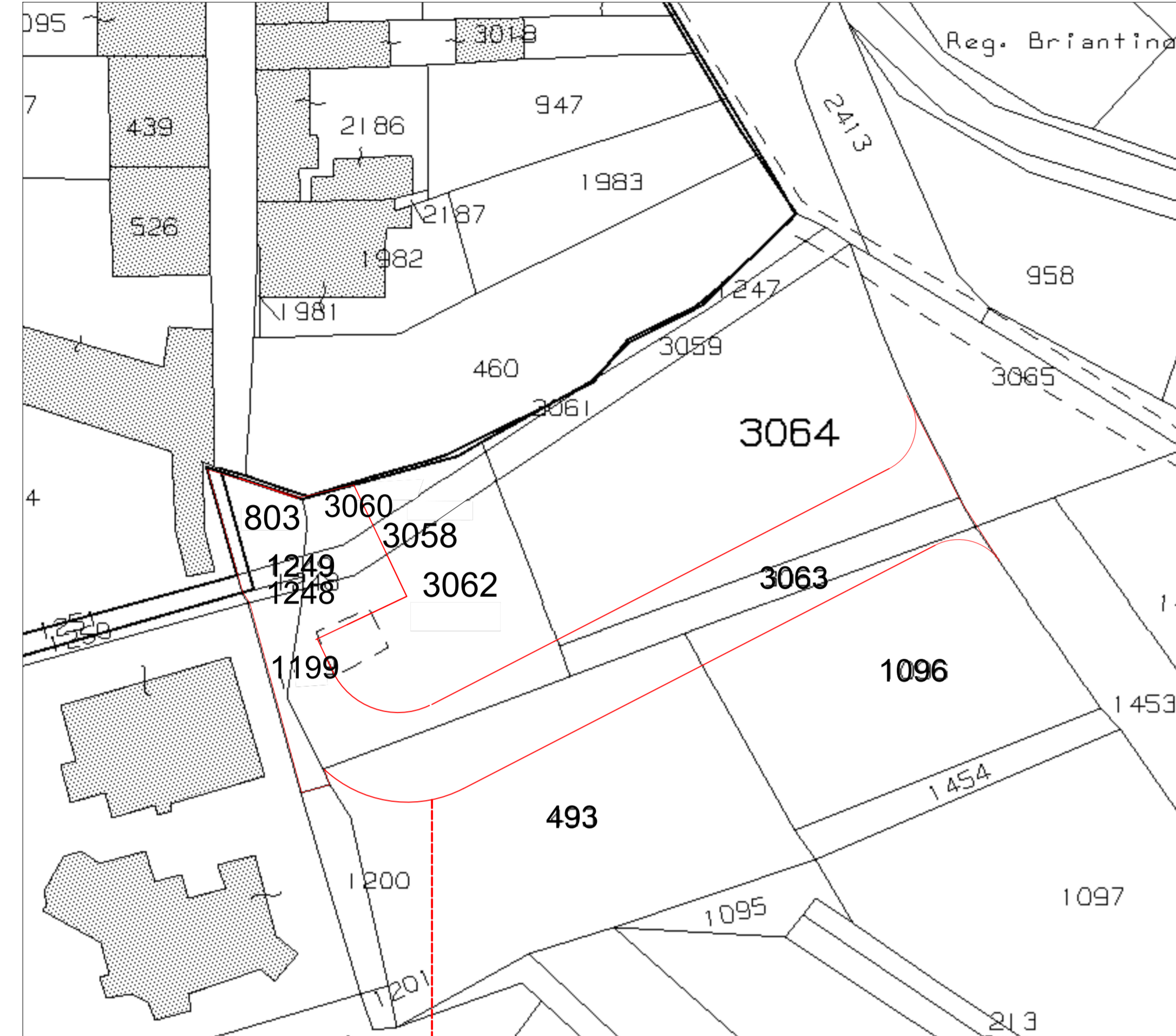
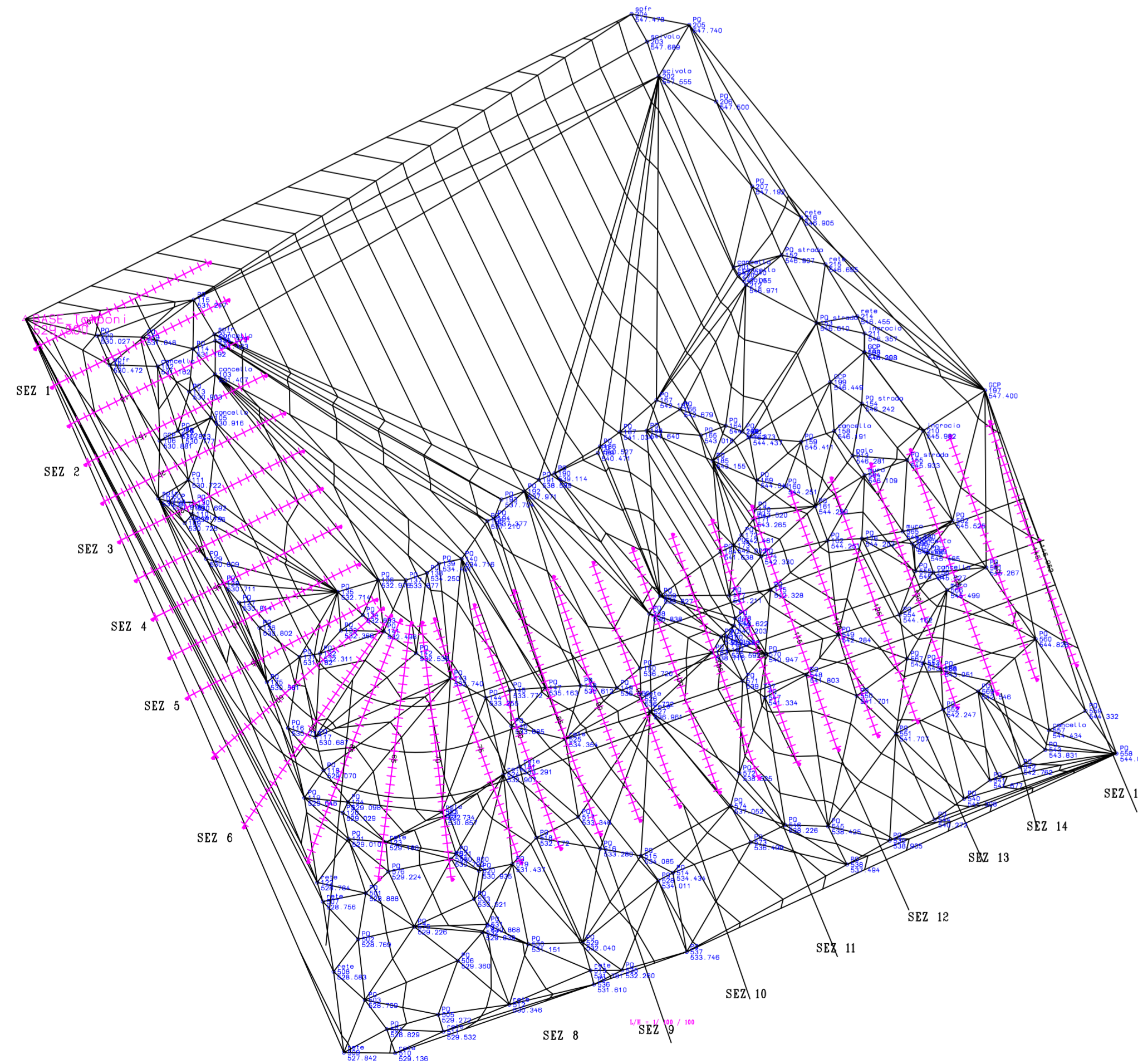


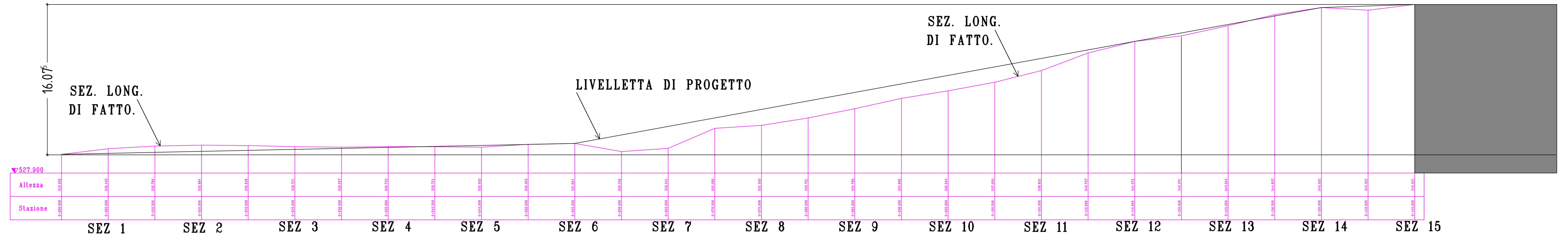
PLANIMETRIA CATASTALE



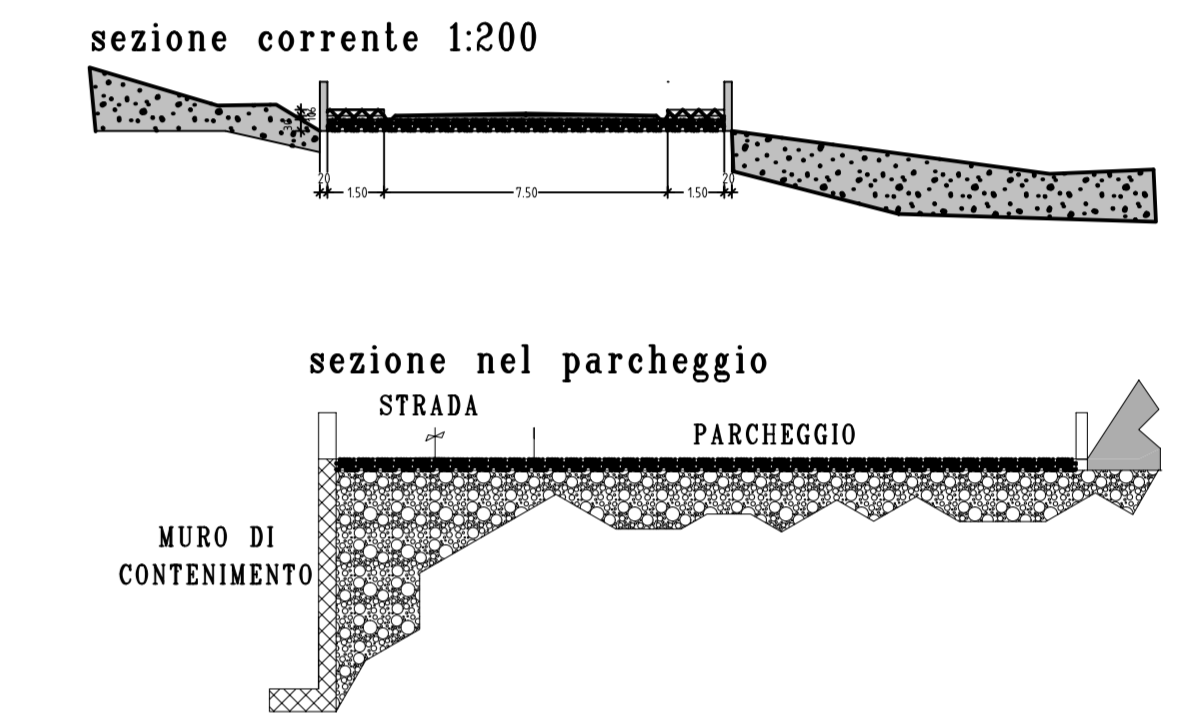
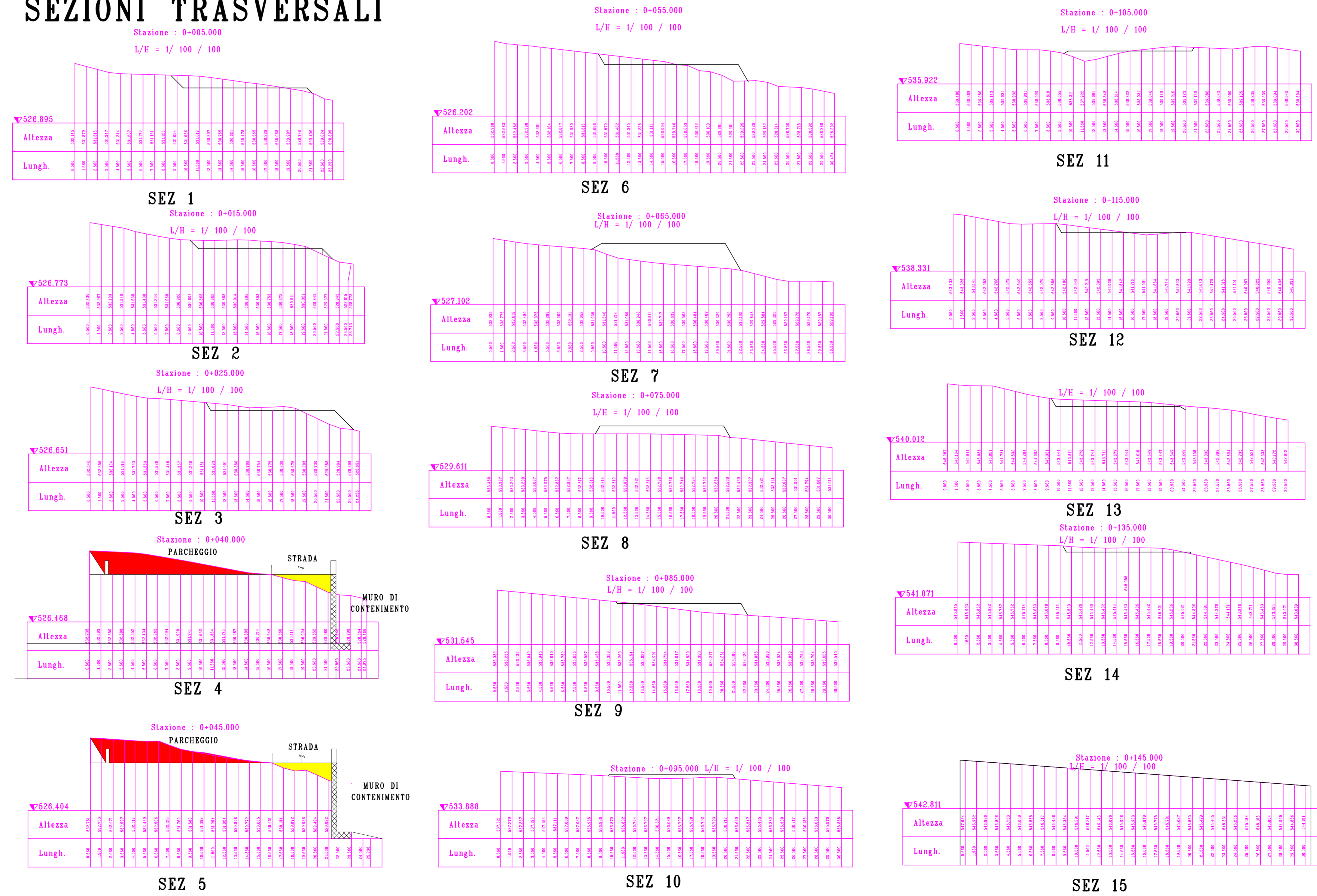
RILIEVO STRUMENTALE



VIALE ALDO MORO



SEZIONI TRASVERSALI



COMUNE DI CALANGIANUS
Provincia di Sassari

Realizzazione di un nuovo tratto stradale di collegamento tra Via Monte Grappa e Via Aldo Moro, nel centro urbano di Calangianus

PROGETTO ESECUTIVO (PFTE)
(ai sensi del D.Lgs n.36 del 31 marzo 2023)

Elab. 04
TAV. 2/4

- Planimetria generale 1:500
- Rilievo strumentale 1:500
- Profilo longitudinale 1:200
- Sezioni trasversali di progetto 1:200
- Sezioni tipo 1:200

DATA:
APRILE 2026

Il tecnico:
Ing. Antonio Umberto Tamponi

RIF: 32/25

Responsabile del servizio:
Dott. Arch. Dario Ara
RUP:
Dott. Arch. Giuseppe Pirisinu