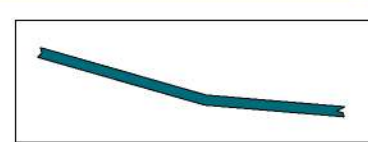
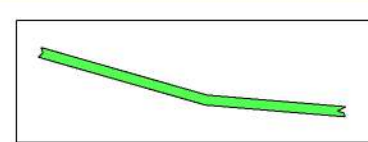


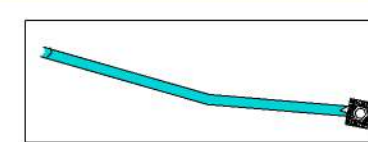
Cavidotto a doppio, strato in poliestere  
strutturato ad alta densità, resistente allo  
schiacciamento 450N, resistenza elettrica  
di isolamento 100 MOhm, rigidità elettrica  
800kV/cm.



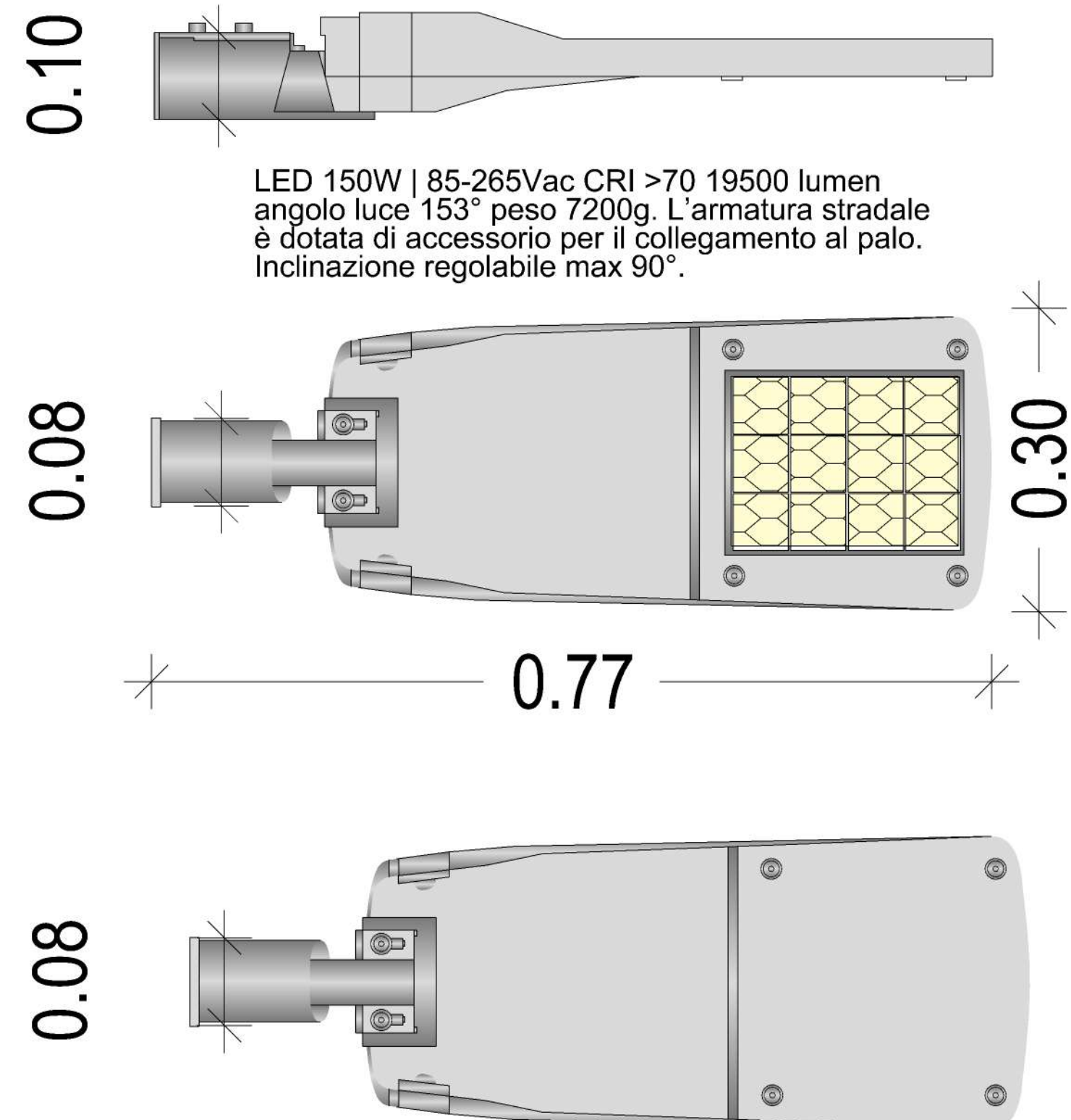
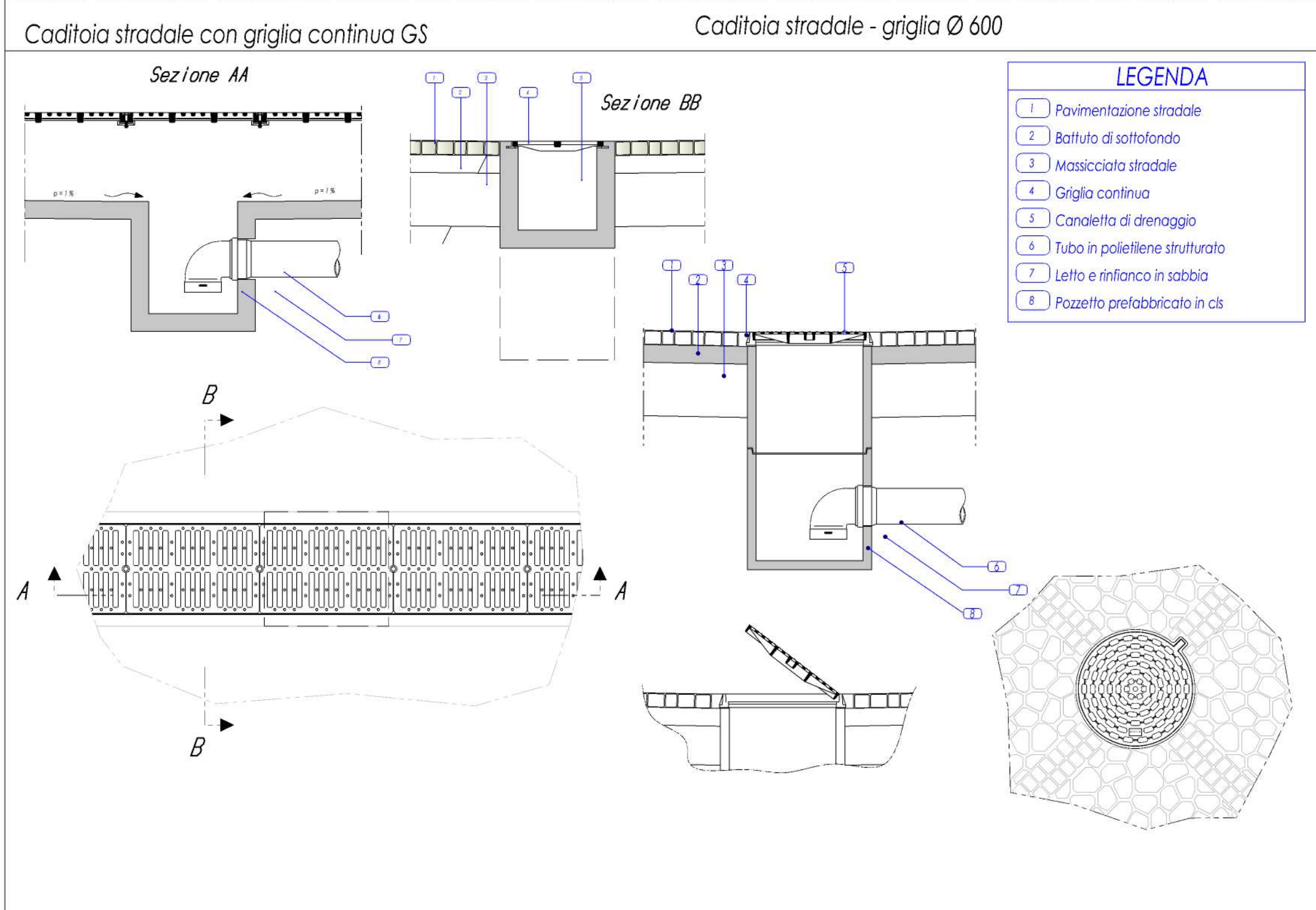
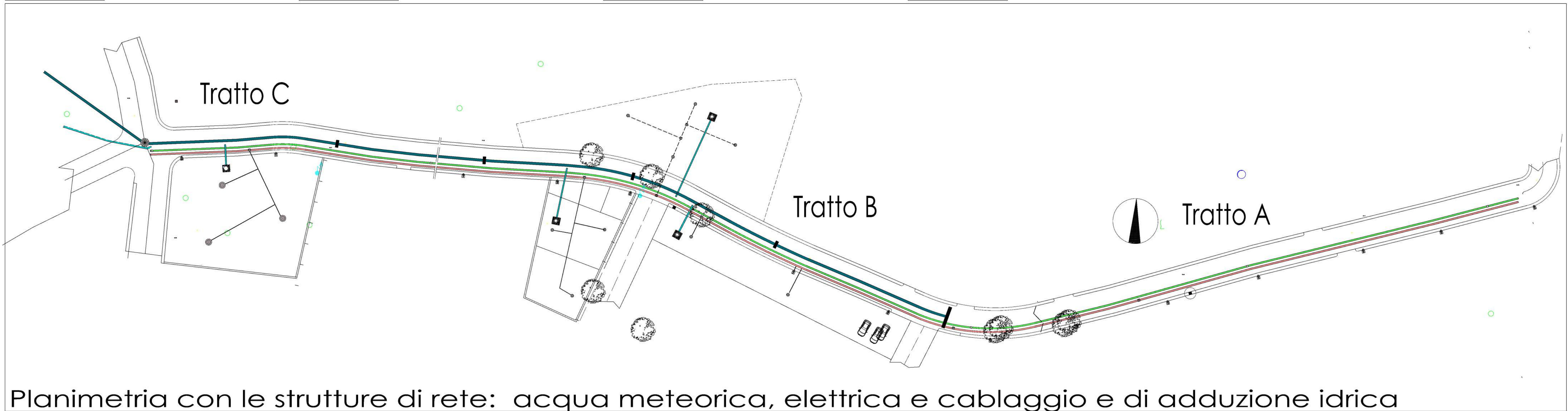
Tubazione per condotte di scarico in poliestere  
strutturato ad alta densità, corrugato  
esternamente e con parete liscia tipo B  
secondo EN 13476 Dem, esterno 350 mm,  
interno 300 mm collegato con giunto a guarnizione.



Cavidotto a doppio, strato in poliestere  
strutturato ad alta densità, resistente allo  
schiacciamento 450N, resistenza elettrica  
di isolamento 100 MOhm, rigidità elettrica  
800kV/cm.

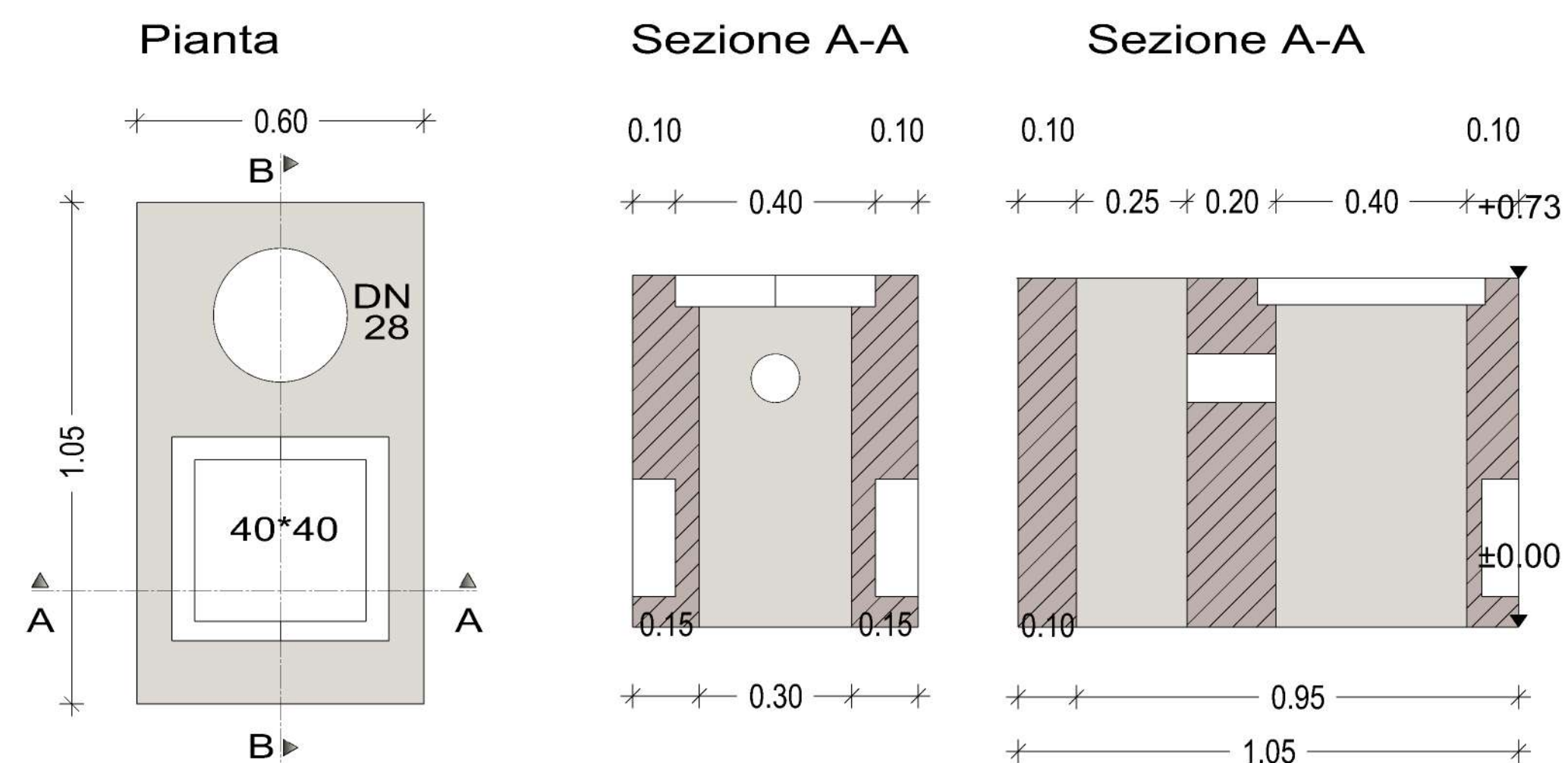
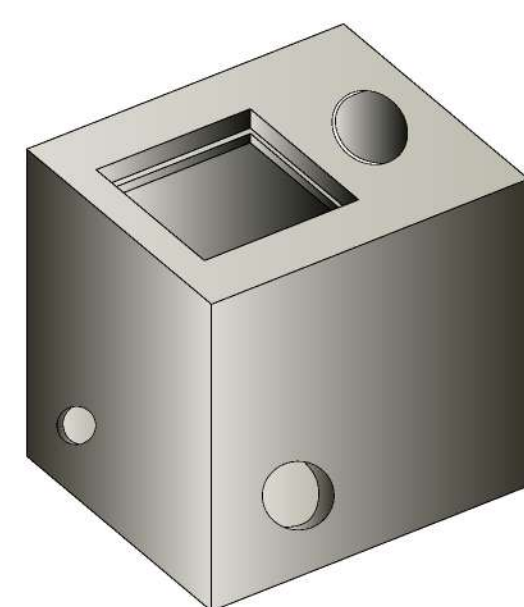
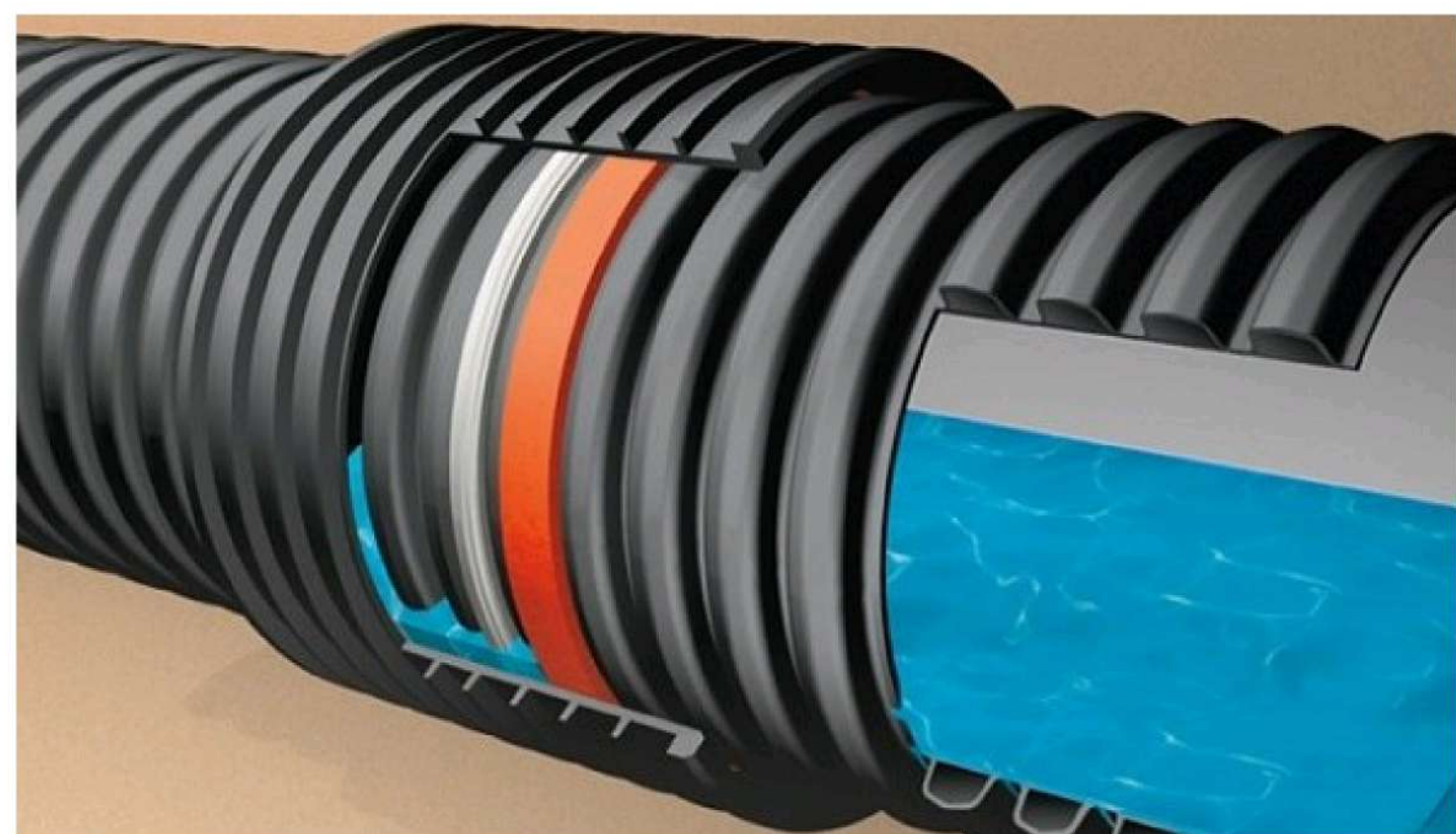


Rete idrica di adduzione per le fontanelle  
Acqua proveniente dalla rete consortile  
Limbara Calangianus-Luras



Plinto prefabbricato per illuminazione pubblica

Tubo di scarico acqua piovana



COMUNE DI CALANGIANUS

AREA TECNICA

Via Sant'Antonio n.2 - 07023 Calangianus (SS)

Email: tecnico@comune.calangianus.ot.it

COMUNE di CALANGIANUS

Provincia di Sassari

PROGETTO ESECUTIVO

Capitolato: RIQUALIFICAZIONE DEI CENTRI URBANI  
- MANUTENZIONE STRAORDINARIA DI OPERE PUBBLICHE  
SPAZI E AREE VERDI -  
VIA IMPIANTI SPORTIVI

Elaborato: Planimetria generale reti

Progettista: Arch. DARIO A. A. ARA  
Collaboratori: Arch. GIUSEPPE PIRISINU  
Ing. MARIO PRUNEDDU  
Geom. MAURO BELLU

Responsabile Unico Progetto: Arch. Giuseppe Pirisinu

Finisce: 6

Archivio: LAVORI 2025\_06

Data: Luglio 2025

Aggiornamento: -

Scala: Varie