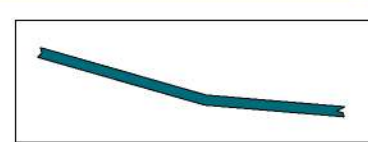
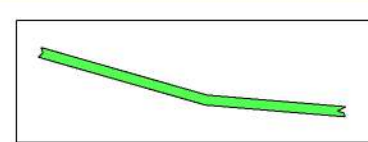


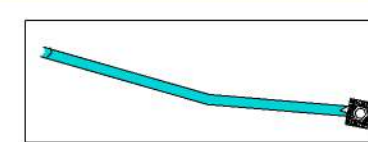
Caviodotto a doppio, strato in poliestere
strutturato ad alta densità, resistente allo
schiacciamento 450N, resistenza elettrica
di isolamento 100 MOhm, rigidità elettrica
800kV/cm.



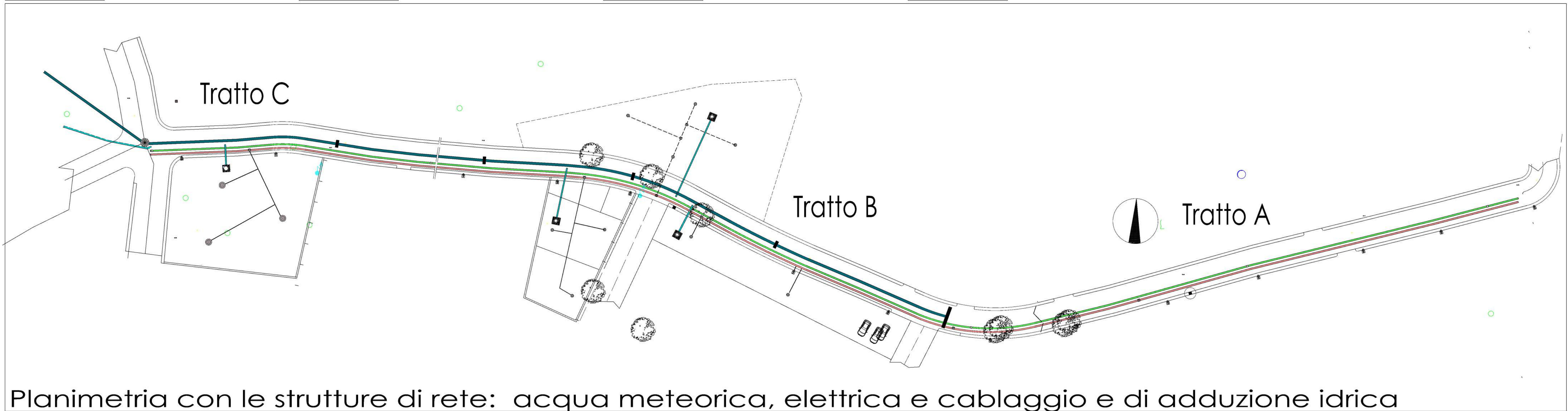
Tubazione per condotte di scarico in poliestere
strutturato ad alta densità, corrugato
esternamente e con parete liscia tipo B
secondo EN 13476 Dem, esterno 350 mm,
interno 300 mm collegato con giunto a guarnizione.



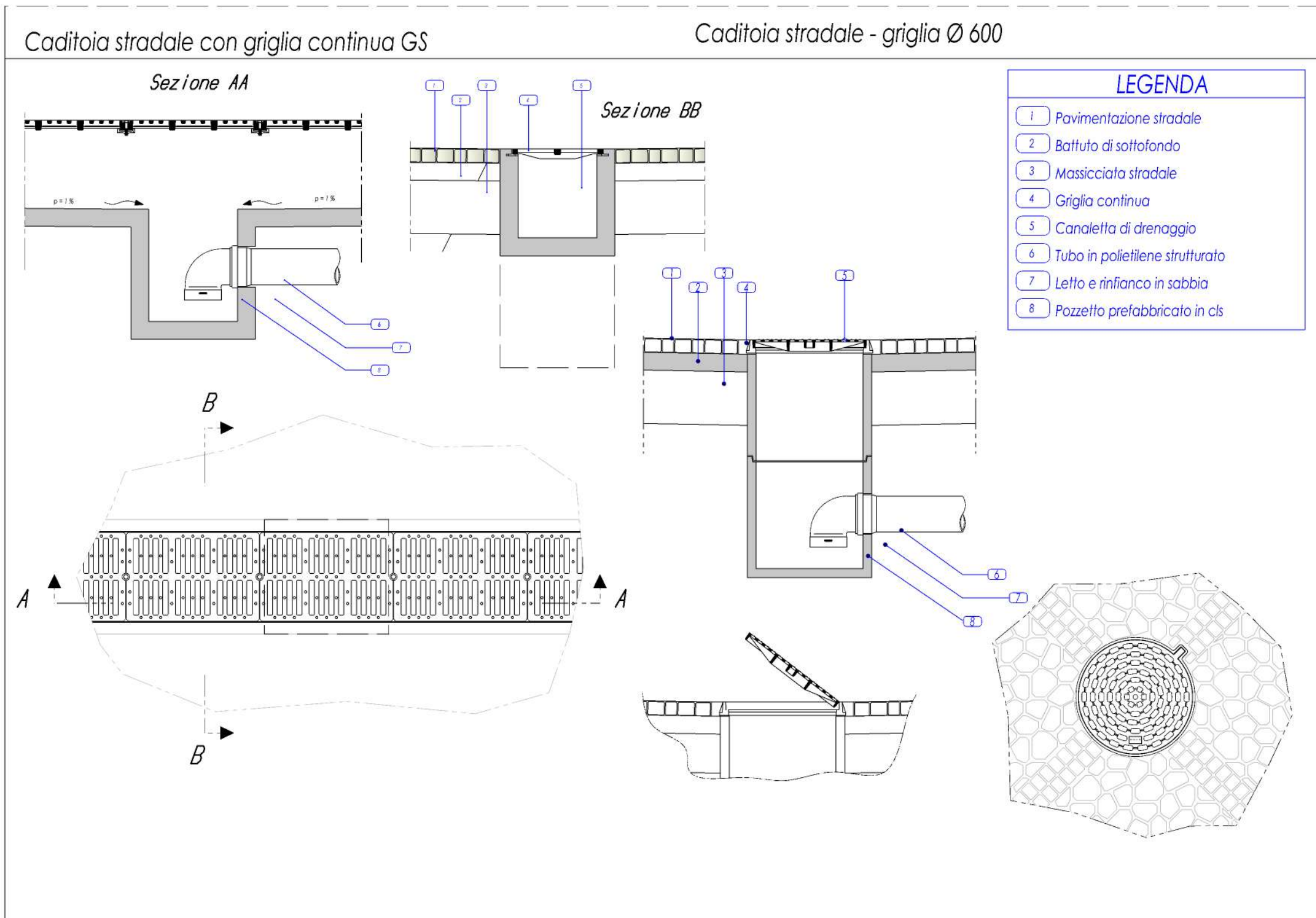
Caviodotto a doppio, strato in poliestere
strutturato ad alta densità, resistente allo
schiacciamento 450N, resistenza elettrica
di isolamento 100 MOhm, rigidità elettrica
800kV/cm.



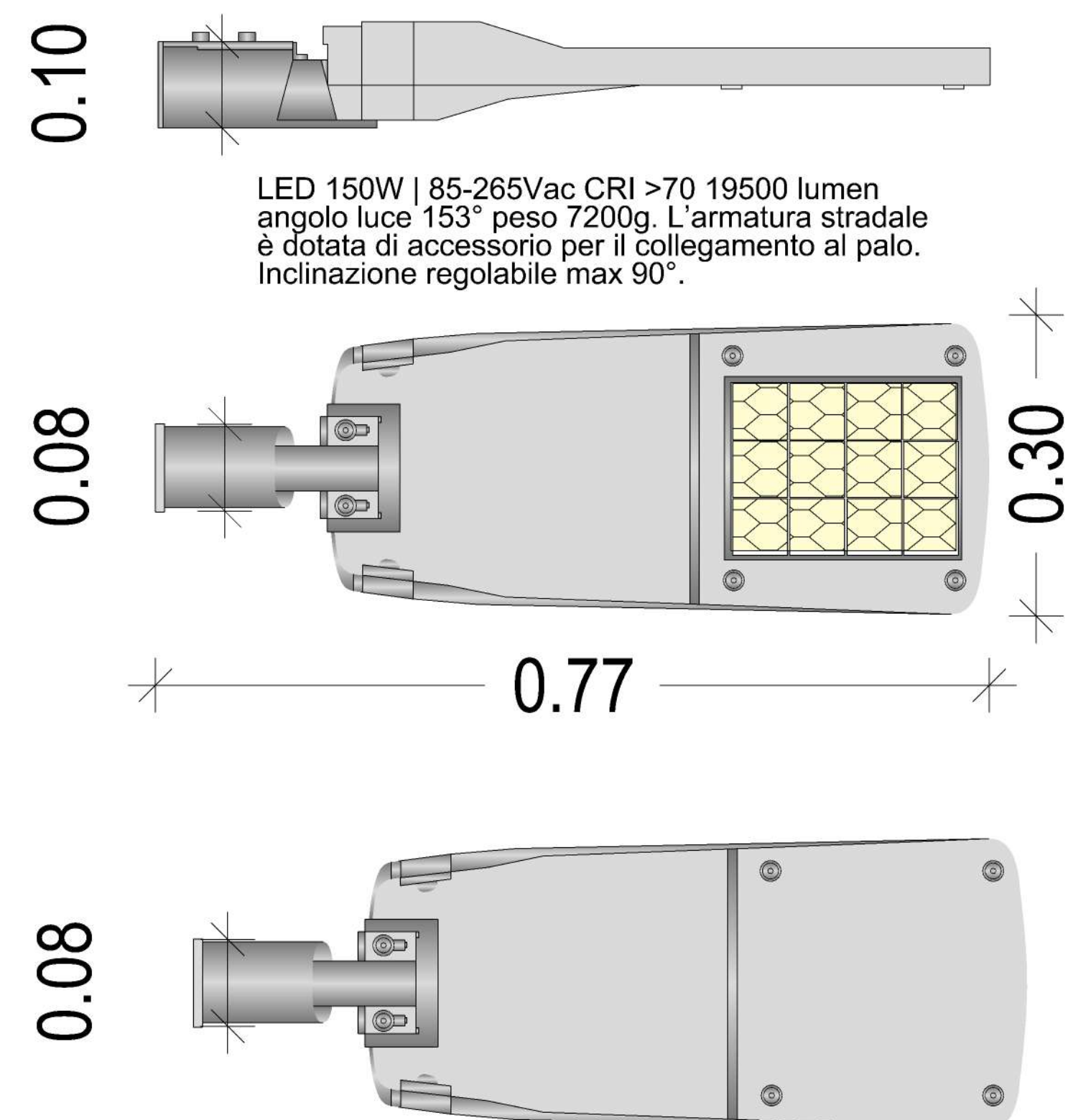
Rete idrica di adduzione per le fontanelle
Acqua proveniente dalla rete consortile
Limbara Calangianus-Luras



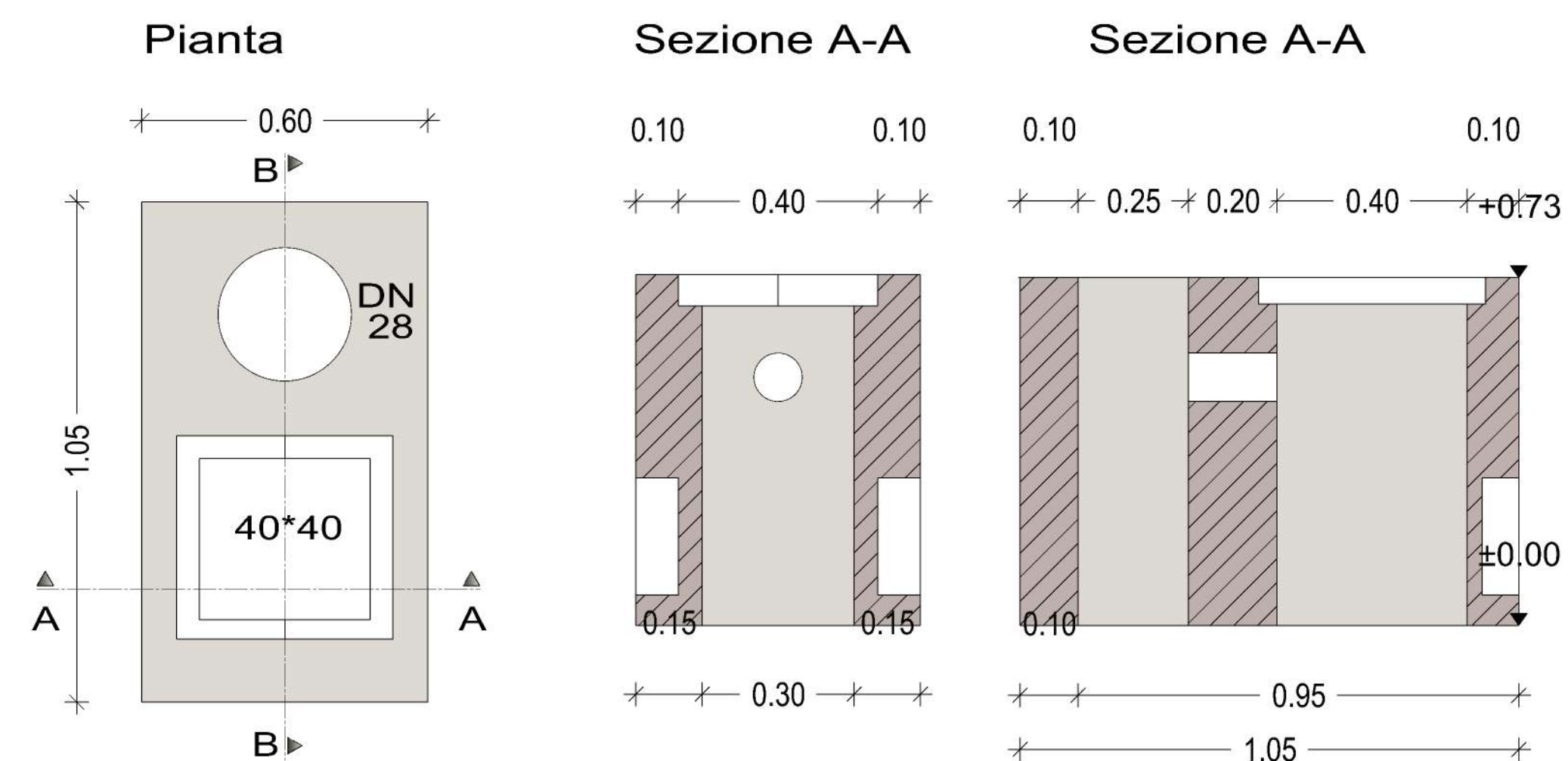
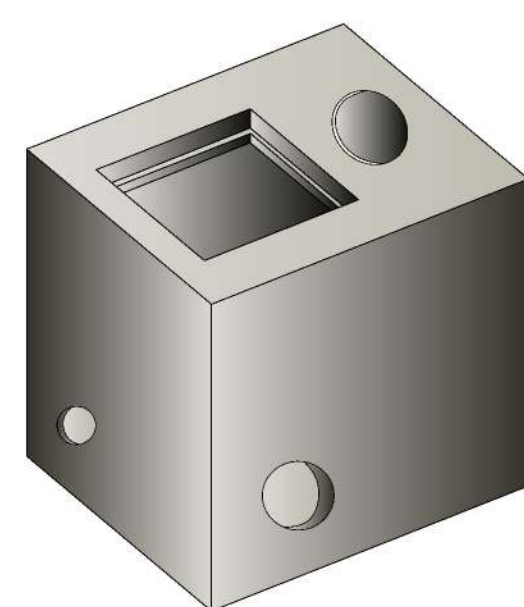
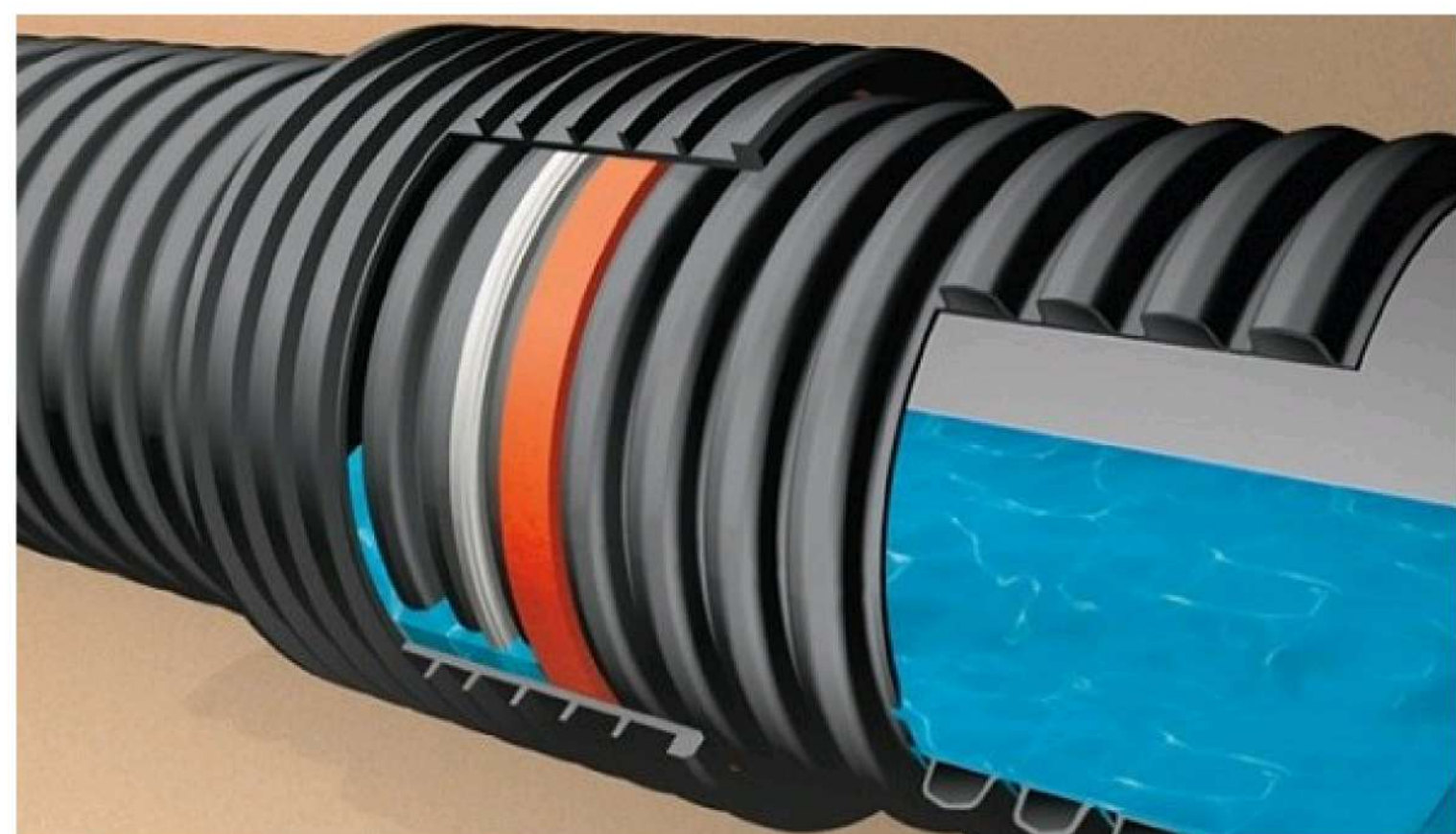
Planimetria con le strutture di rete: acqua meteorica, elettrica e cablaggio e di adduzione idrica



Plinto prefabbricato per illuminazione pubblica



Tubo di scarico acqua piovana



COMUNE DI CALANGIANUS

AREA TECNICA

Via Sant'Antonio n.2 - 07023 Calangianus (SS)

Email: tecnico@comune.calangianus.ot.it

COMUNE di CALANGIANUS

Provincia di Sassari

Progetto Fattibilità Tecnica Economica

Capetto: RIQUALIFICAZIONE DEI CENTRI URBANI
- MANUTENZIONE STRAORDINARIA DI OPERE PUBBLICHE
SPAZI E AREE VERDI -
VIA IMPIANTI SPORTIVI

Elaborato: Planimetria generale reti

Progettista: Arch. DARIO A. A. ARA
Collaboratori: Arch. GIUSEPPE PIRISINU
Ing. MARIO PRUNEDDU
Geom. MAURO BELLU

Responsabile Unico Progetto: Arch. Giuseppe Pirisinu

Finisce: 6

Archivio: LAVORI 2025_06

Data: Luglio 2025

Aggiornamento: -

Scala: Varie