



ORGANIZZAZIONE ED ALLESTIMENTO DEL CANTIERE

Preparazione area di lavoro

Modalità di esecuzione: Provvedere a stabilire una delimitazione dell'area di cantiere, recinzione con barriere mobili o nastro segnaletico e stabilire un percorso di massima per gli addetti ed i mezzi meccanici. Tutte le lavorazioni effettuate devono comunque consentire di non lasciare situazioni di pericolo durante le ore di inattività del cantiere, avendo cura di esporre idonea segnaletica inerente la viabilità, interna ed esterna al cantiere stesso e le prescrizioni di sicurezza e gli obblighi da osservare.

Misure provvisoriali : Allestire percorsi chiaramente segnalati e distinti per gli automezzi e gli uomini predisponendo idonee andature con larghezza non inferiore a m.0,6 per il transito di uomini ed a m.1,20 per i mezzi o il trasporto dei materiali. Tutte le zone prospicienti il vuoto (dislivello superiore a m.0,5) devono essere protette con parapetto solido o mezzi equivalenti.

Note: L'accesso nell'area di cantiere non deve essere permessa alle persone estranee alle lavorazioni. L'altezza della cesata deve essere non inferiore a quella richiesta dal locale regolamento edilizio. Segnalare tempestivamente gli ingorbi sulla strada, con segnaletica e illuminazione conforme a quanto richiesto dal regolamento edilizio e dal codice della strada.

COMUNE DI
TISSI
(PROV. DI SASSARI)

PROGETTO ESECUTIVO

TAVOLA
O

AMPLIAMENTO CIMITERO COMUNALE
E SISTEMAZIONE AREE ACCESSORIE

CUP: C73G12000130002 smartCIG: ZD51A35A07

ELABORATO

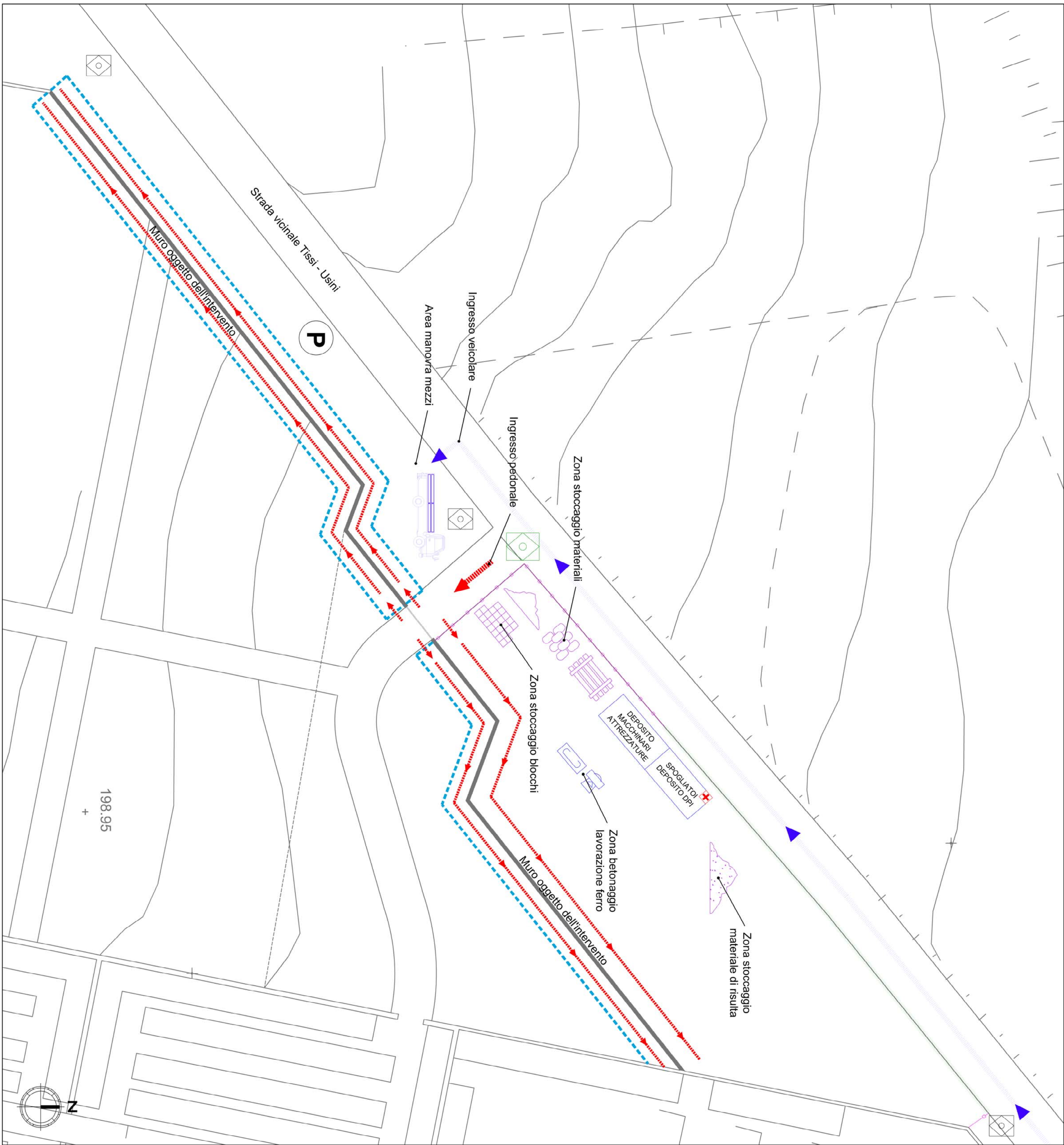
LAYOUT DI CANTIERE E
CRONOPROGRAMMA DEI LAVORI

AGGIORNAMENTO	DATA	SCALA
	OTTOBRE 2016	1 : 25

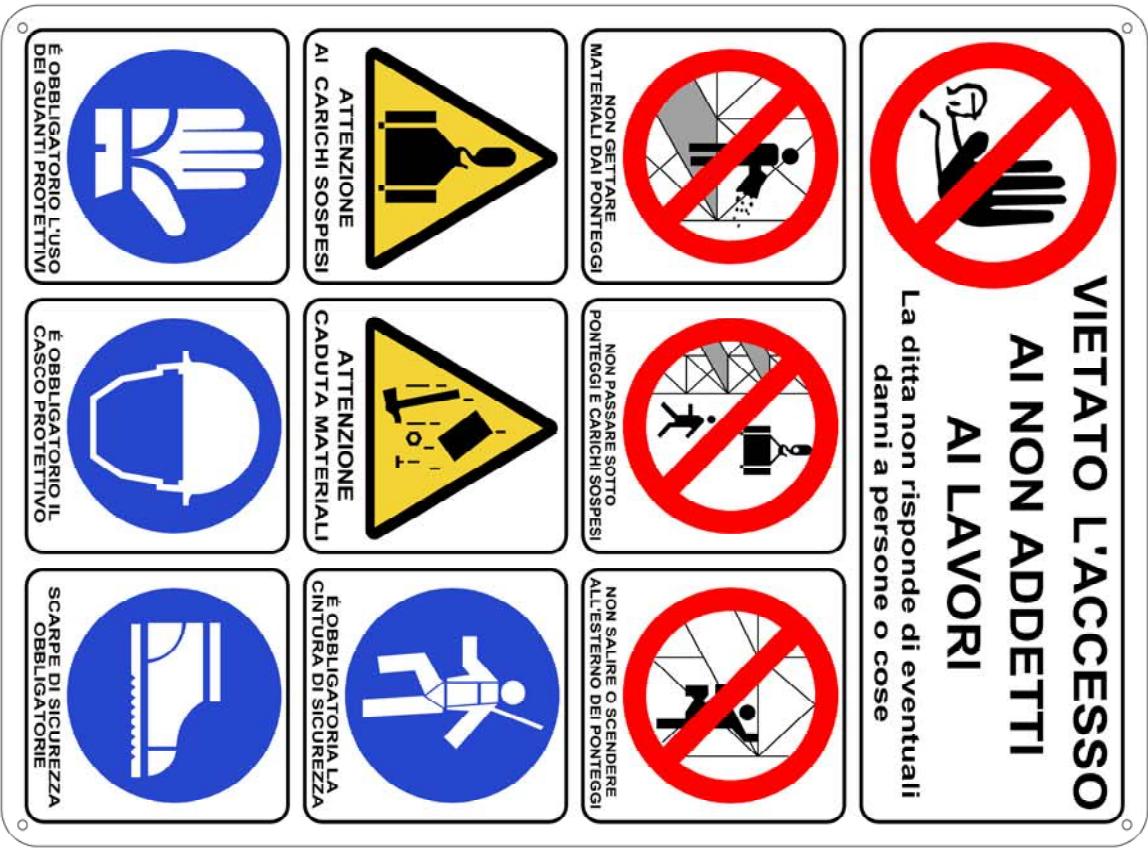
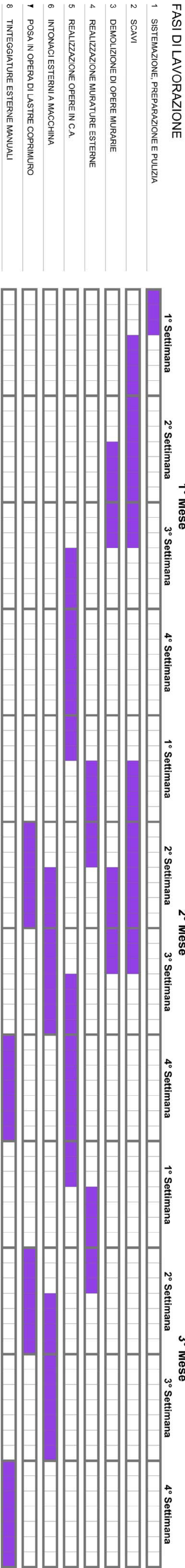
REDAZIONE	VIA TEMPIO, 12
ING. ELENA DEMARTIS	- 07045 OSSI (SS) -

L' AMM/NE COMUNALE IL PROGETTISTA

PC/TISSI AMPLIAMENTO CIMITEROPROGETTO ESECUTIVO



DESCRIZIONE DELLE LAVORAZIONI - FASI - PROGRAMMA DEI LAVORI (Diagramma di Gantt)



Cartellone dei lavori

Lavori di []

Ordinanza []

Impresa []

Inizio [] Fine []

Recapito []

Telefono []

MASTRO DI SEGNALEZIONE
RECINZIONE
MURO A SECCO ESISTENTE
PARCHEGGIO
ACCESSO PEDONALE
ACCESSO MEZZI
PERCORSI PEDONALI
PERCORSI MEZZI
PERCORSI MATERIALI
ZONA STOCAGGIO MATERIALI
ZONA STOCAGGIO BLOCCHI CLS
ZONA STOCAGGIO LAVORAZIONE FERRO
ZONA STOCAGGIO MATERIALE RISULTA
ZONA SPOGLIATOI E DEPOSITI
ZONA UFFICI SPOGLIATOI E DEPOSITI
CARTELLI DI CANTIERE
SEGNALETICA DI CANTIERE