



# Comune di Pauli Arbarei

## Provincia del Sud Sardegna

Sindaco  
Emanuela Cadeddu

Responsabile area tecnica  
Geom. Marco Garau

### Piano Comunale di Protezione Civile

Rischio Idraulico e Idrogeologico  
Rischio incendio d'interfaccia

# 6

TAV.  
Scala 1:5.000

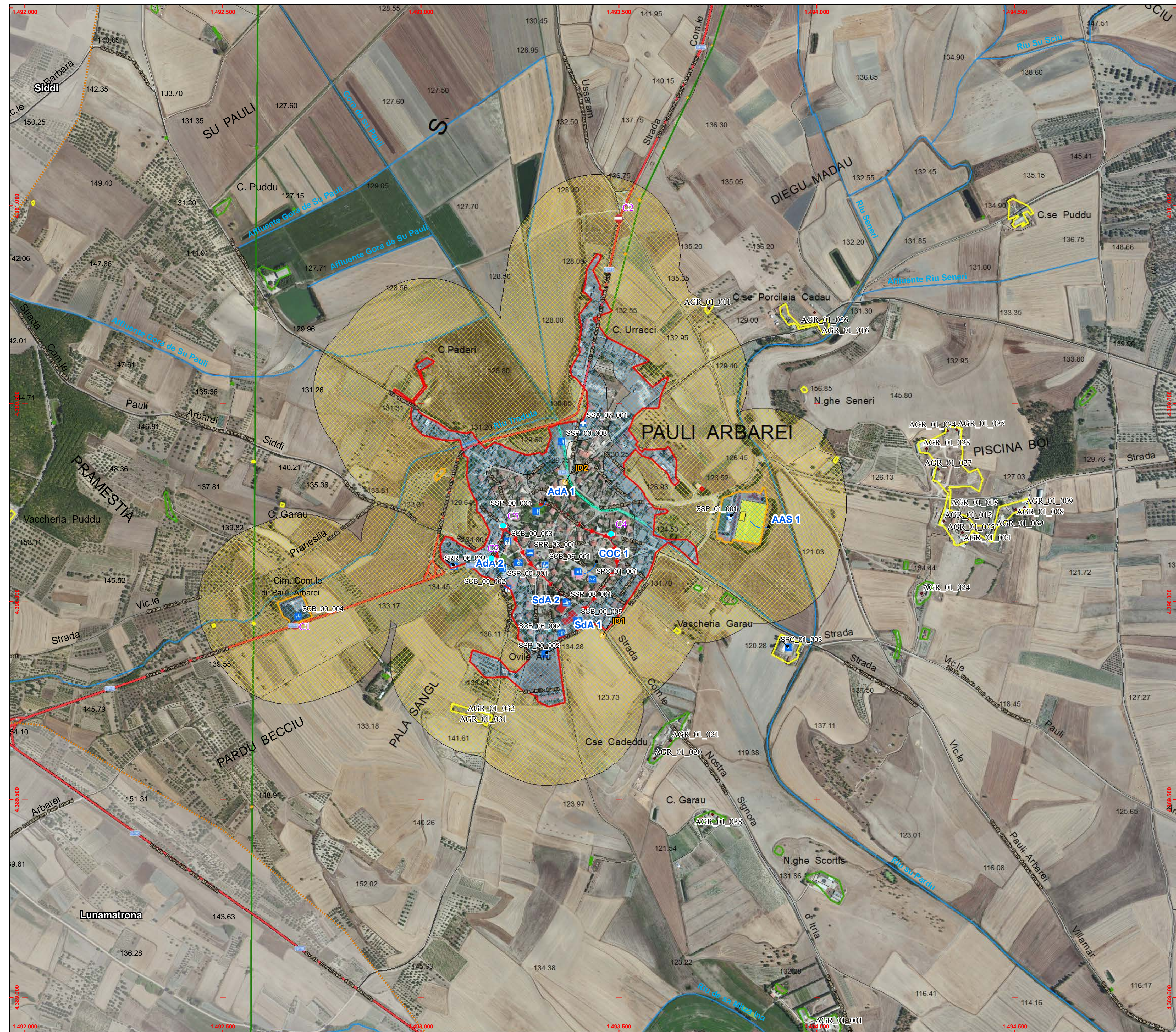
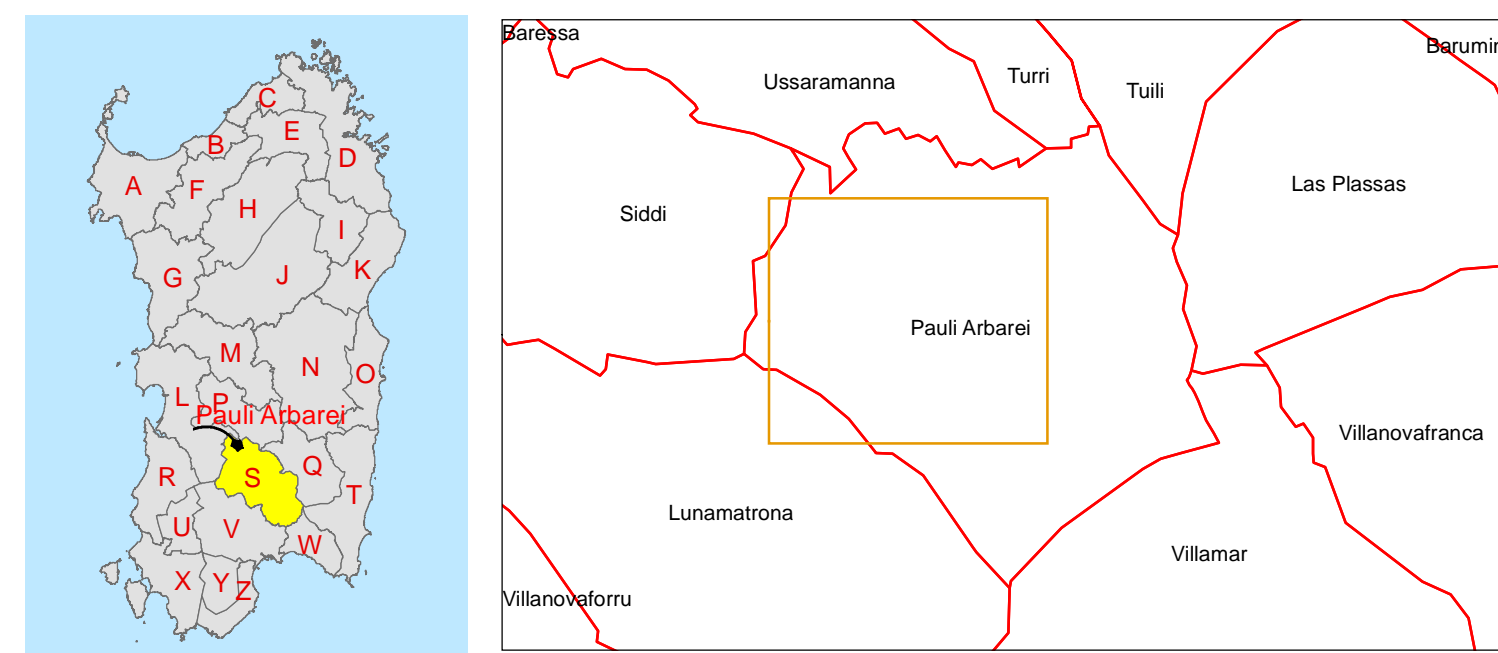
Carta degli scenari di rischio incendio d'interfaccia

Rischio perimetrale e elementi del piano

Data 10/10/2017  
Fase 2

Progettista Dott. Ing. Matteo Simbula  
Collaboratore Dott. Geol. Giovanna Frau

Zone di allerta Incendi



Base di mappa Ortofoto - Coordinate Gauss-Boaga (W)

### Legenda

Limite comunale Pauli Arbarei

#### Rischio Interfaccia

<all other values>

Rischio, Grado

R1- da 3 a 130

R2- da 131 a 320

R3- da 321 a 640

R4- da 641 a 1200

Cancelletti Piano AIB

Percorsi

#### Infrastrutture

##### Strutture sanitarie e servizi assistenziali

SSA\_07, Farmacie - parafarmacie e dispensari

##### Strutture scolastiche, biblioteche, ludoteche, musei, aree di aggregazione

ISCB\_00, Chiese

SCB\_00, Ex Scuole

SCB\_00, Cimitero

SCB\_06, Biblioteca - Ludoteca

SCB\_06, Struttura museale

##### Servizi per la collettività

SPC\_02, Uffici della P.A. - Agenzie - Enti - etc

SPC\_01, Ufficio postale - Ufficio bancario

##### Servizi e strutture sportivi

SSP\_00, Verde attrezzato

SSP\_03, Palestra - Piscina

SSP\_01, Stadio - Campo sportivo - Campo da Golf

##### Strutture e servizi di ricettività e ristorazione

SRR\_00, Agriturismo

SRR\_03, Bed and Breakfast - Affitta camere

SRR\_06, Ristorante - Trattoria - Pizzeria - etc

Interfaccia 50 m

Fascia 200 m

#### Elementi Piano Pauli Arbarei

COC - Centro Operativo Comunale

AdA - Area di Attesa

SdA - Struttura / Area di Accoglienza

AAS - Area Ammassamento Soccorsi

Punti di approvvigionamento idrico rapido

Aziende agricole\_GB

#### Viabilità principale

Extraurbana principale

Extraurbana secondaria

Strada locale / vicinale

Urbana di quartiere

Linea Elettrica

Canali tombati

#### Idrografia

Idrografia

#### Definizione e Perimetrazione delle fasce e delle aree di interfaccia

Arete Contigue: perimetrazione di aree rappresentanti insediamenti ed infrastrutture (esposti) create con delle aggregazioni finalizzate alla riduzione di discontinuità fra gli elementi presenti, raggruppate ad una distanza relativa di 50 metri.

Fascia 200 m: contorno delle aree contigue perimetrate, utilizzata per la valutazione della pericolosità e le fasi di allerta.

Interfaccia 50 m: rappresenta la fascia di vulnerabilità degli esposti presenti costruita internamente all'area contigua ad una distanza di 50 m.

Esposti: rappresentano gli insediamenti suddivisi per tipologia e sensibilità, individuati a seguito di indicazioni puntuali su base comunale e verifiche in loco, integrati da aggiornamenti su ortofoto.

#### Rischio perimetrale delle aree contigue

Rischio perimetro esterno alle aree contigue: la valutazione del rischio perimetrale è stata effettuata proiettando il valore della vulnerabilità e sensibilità degli esposti con la relativa pericolosità della fascia perimetrale.

