



Comune di Pauli Arbarei

Provincia del Sud Sardegna

Sindaco
Emanuela Cadeddu

Responsabile area tecnica
Geom. Marco Garau

Piano Comunale di Protezione Civile

Rischio Idraulico e Idrogeologico
Rischio incendio d'interfaccia

5

TAV.
Scala 1:10.000

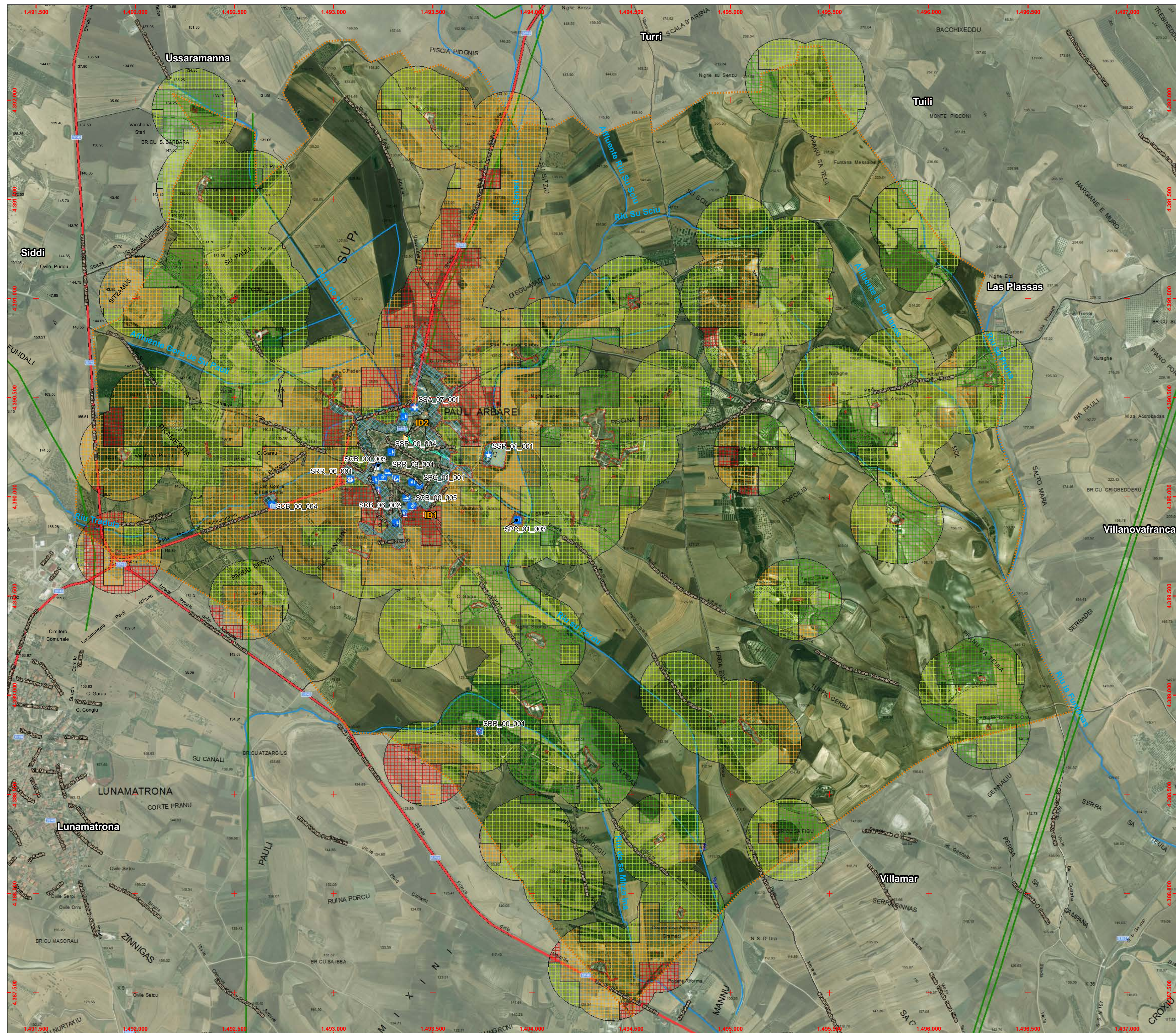
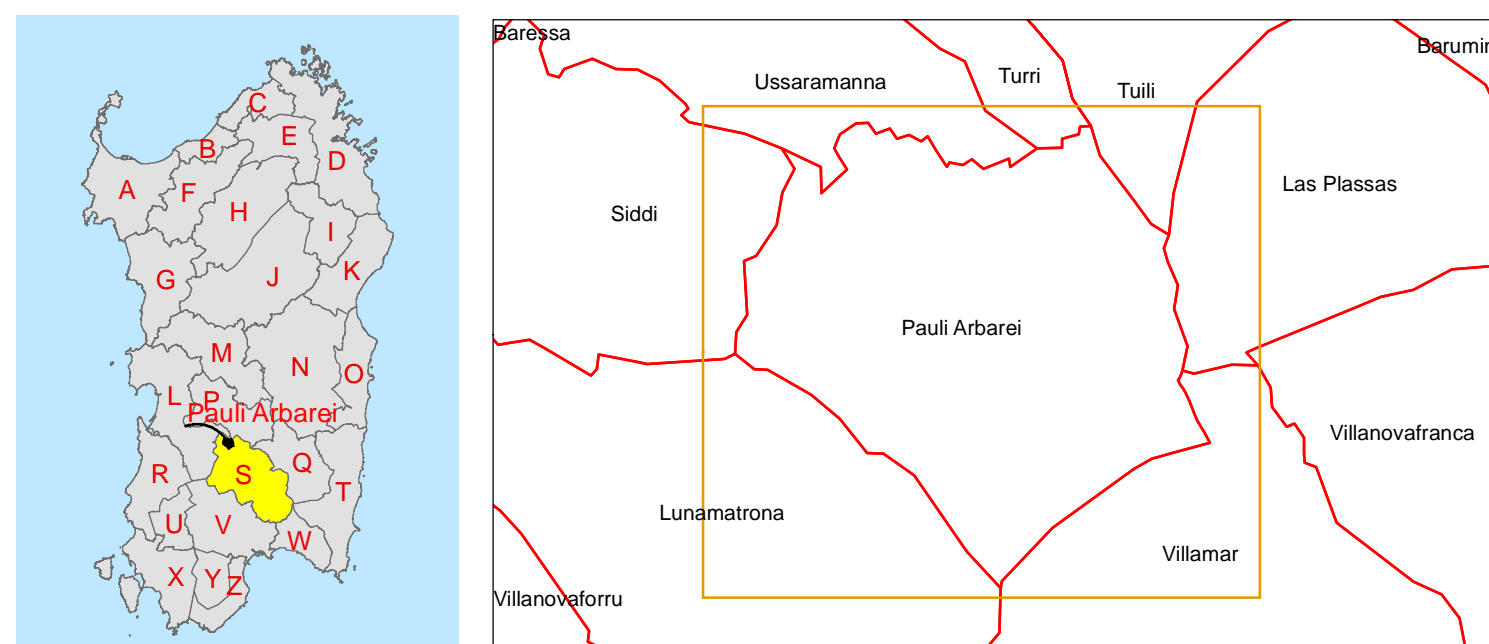
Carta degli scenari di rischio
incendio d'interfaccia

Pericolosità nella fascia
perimetrale

Data 10/10/2017
Fase 2

Progettista Dott. Ing. Matteo Simbula
Collaboratore Dott. Geol. Giovanna Frau

Zone di allerta Incendi



Base di mappa Ortofoto - Coordinate Gauss-Boaga (W)

Legenda

- Limite comunale Pauli Arbarei
- Aree contigue Pauli Arbarei
- Infrastrutture**
- Strutture sanitarie e servizi assistenziali**
- SSA_07, Farmacie - parafarmacie e dispensari
- Strutture scolastiche, biblioteche, ludoteche, musei, aree di aggregazione**
- ISCB_00, Chiesa
- SCB_00, Ex Scuole
- SCB_00, Cimitero
- SCB_06, Biblioteca - Ludoteca
- SCB_06, Struttura museale
- Servizi per la collettività**
- SPC_02, Uffici della PA - Agenzie - Enti - etc
- SPC_01, Ufficio postale - Ufficio bancario
- Servizi e strutture sportivi**
- SSSP_00, Verde attrezzato
- SSP_03, Palestra - Piscina
- SSP_01, Stadio - Campo sportivo - Campo da Golf
- Strutture e servizi di ricettività e ristorazione**
- SRR_00, Agriturismo
- SRR_03, Bed and Breakfast - Affitta camere
- SRR_06, Ristorante - Trattoria - Pizzeria - etc
- Interfaccia 50 m
- Pericolosità nella fascia perimetrale 200m RAS 2017**
- Grado, Pericolosità**
- 1, MOLTO BASSO
- 2, BASSO
- 3, MEDIO
- 4, ALTO
- Punti di approvvigionamento idrico rapido
- Viabilità principale**
- Extraurbana principale
- Extraurbana secondaria
- Strada locale / vicinale
- Urbana di quartiere
- Linea Elettrica
- Canali tombati
- Idrografia**
- Idrografia

Definizione e Perimetrazione delle fasce e delle aree di interfaccia

Aree Contigue: perimetrazione di aree rappresentanti insediamenti ed infrastrutture (esposti) create con delle aggregazioni finalizzate alla riduzione di discontinuità fra gli elementi presenti, raggruppate ad una distanza relativa di 50 metri.

Fascia 200 m: contorno delle aree contigue perimetrate, utilizzata per la valutazione della pericolosità e le fasi di allerta.

Interfaccia 50 m: rappresenta la fascia di vulnerabilità degli esposti presenti costruita internamente all'area contigua ad una distanza di 50 m.

Esposti: rappresentano gli insediamenti suddivisi per tipologia e sensibilità, individuati a seguito di indicazioni puntuali su base comunale e verifiche in loco, integrati da aggiornamenti su ortofoto.

Pericolosità perimetrale delle aree contigue

La pericolosità del perimetro esterno alle aree contigue: fonte Piano Regionale Antincendi della Direzione Generale della Protezione Civile aggiornata al 2017 sovrapposta alla fascia perimetrale comunale.

