



# Comune di Pauli Arbarei

## Provincia del Sud Sardegna

Sindaco  
Emanuela Cadeddu

Responsabile area tecnica  
Geom. Marco Garau

### Piano Comunale di Protezione Civile

Rischio Idraulico e Idrogeologico  
Rischio incendio d'interfaccia

# 3

TAV.  
Scala 1:10.000

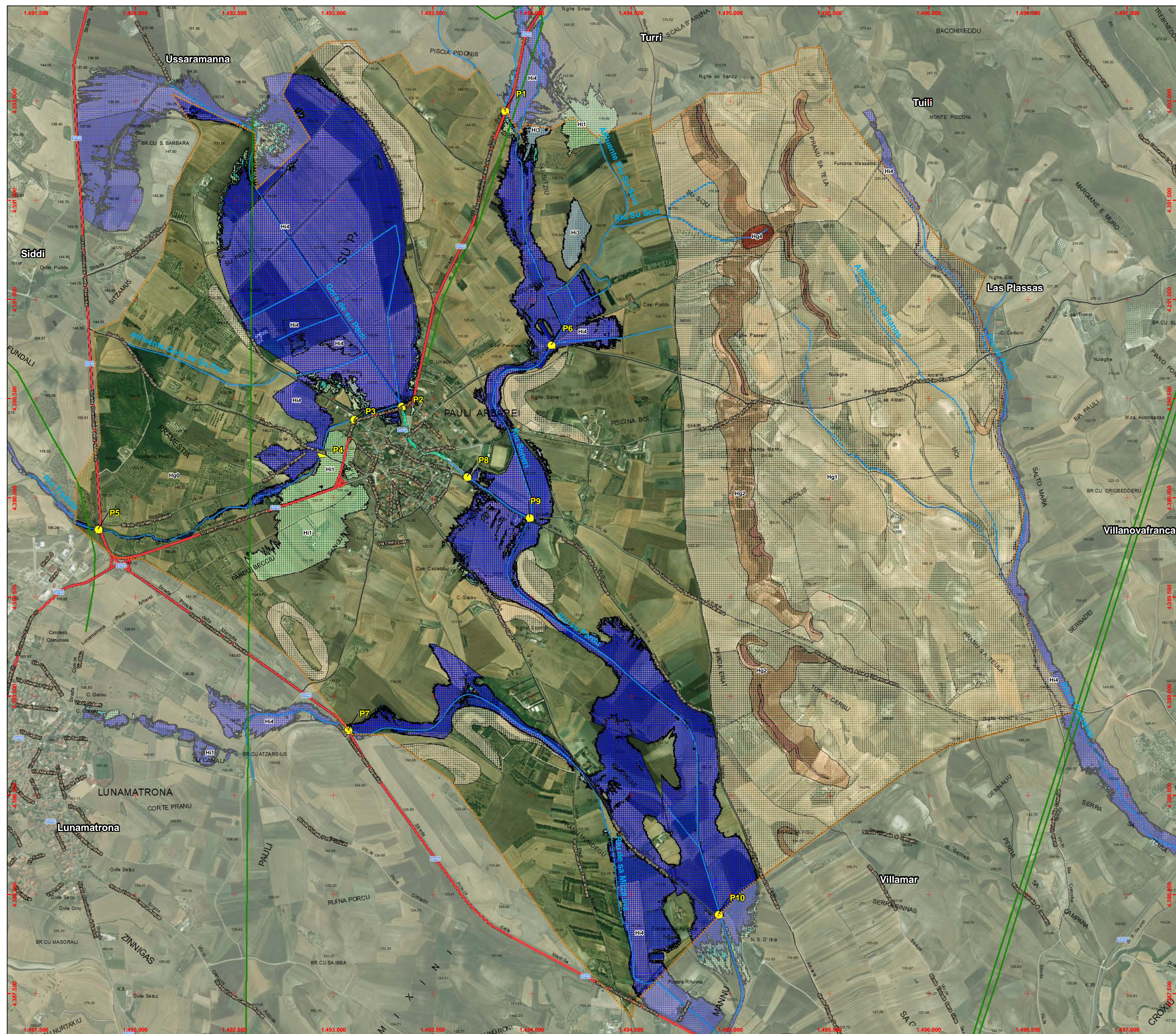
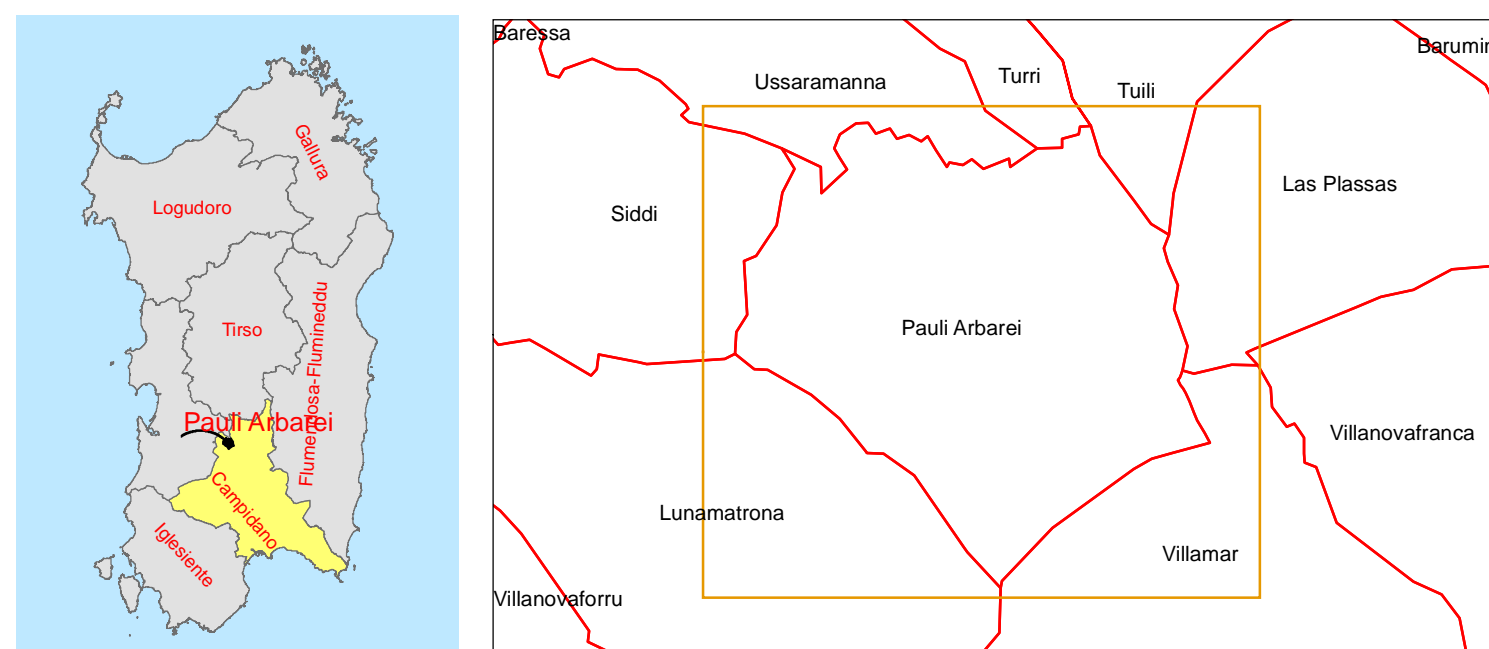
Carta degli scenari di rischio  
Idraulico ed Idrogeologico

Aree a pericolosità idraulica  
e da frana

Data 10/10/2017  
Fase 2

Progettista Dott. Ing. Matteo Simbula  
Collaboratore Dott. Geol. Giovanna Frau

Zone di allerta Idrogeologica



### Legenda

- Limite comunale Pauli Arbarei
- Presidi Territoriali Idraulico e Idrogeologico

#### Viabilità principale

- Extraurbana principale
- Extraurbana secondaria
- Strada locale / vicinale
- Urbana di quartiere
- Linea Elettrica

#### Idrografia

- Idrografia
- Canali tombati
- Limiti comunali

#### PAI - Pericolosità da frana Art 8 comma 2

##### Valori di pericolo di frana

- Hg1 - Moderata
- Hg2 - Media
- Hg3 - Elevata
- Hg4 - Molto elevata

#### PAI - Pericolosità idraulica Art 8 comma 2

- Hi1 - Moderata
- Hi2 - Media
- Hi3 - Elevata
- Hi4 - Molto elevata

Base di mappa Ortofoto - Coordinate Gauss-Boaga (W)

