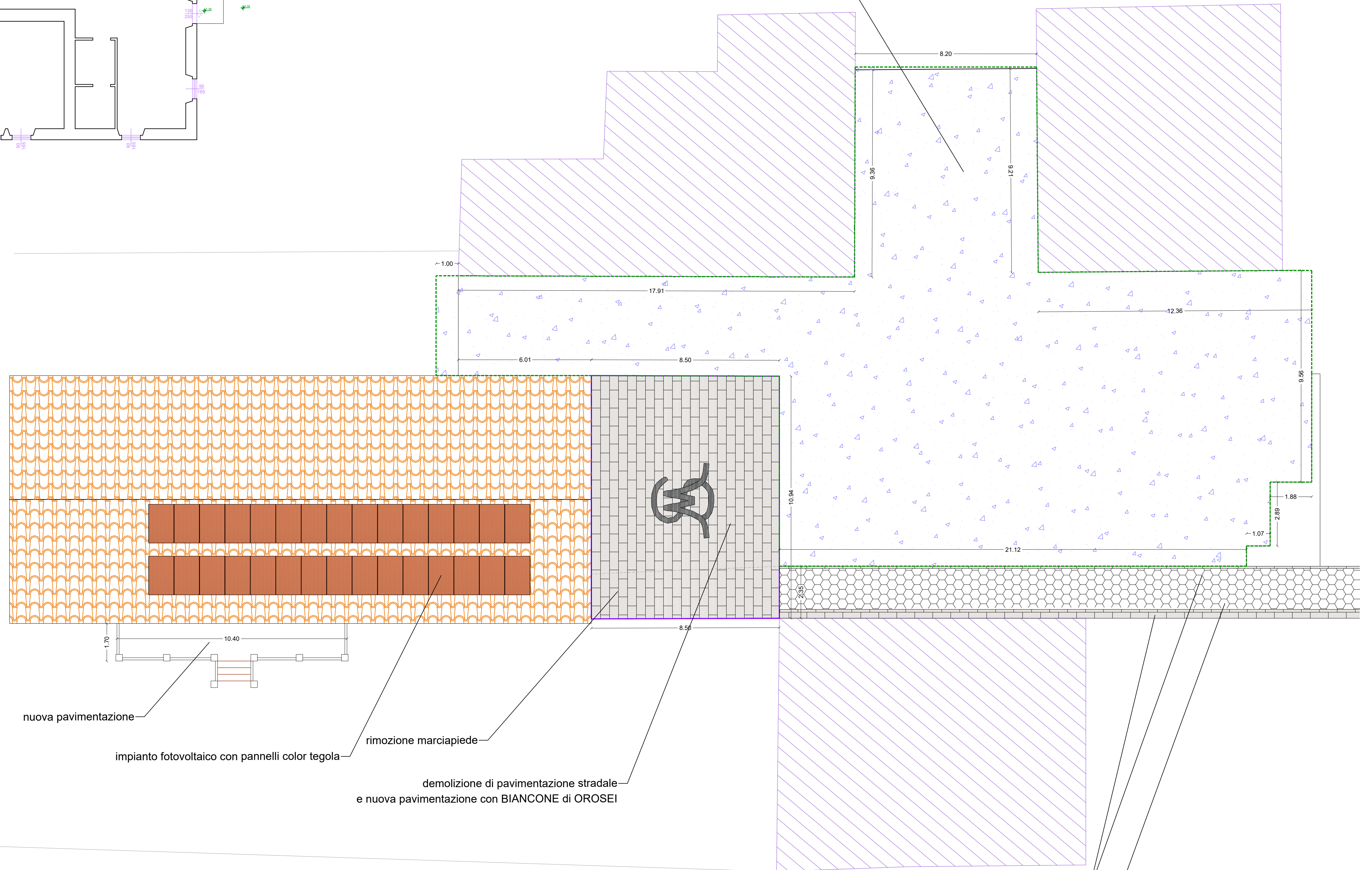
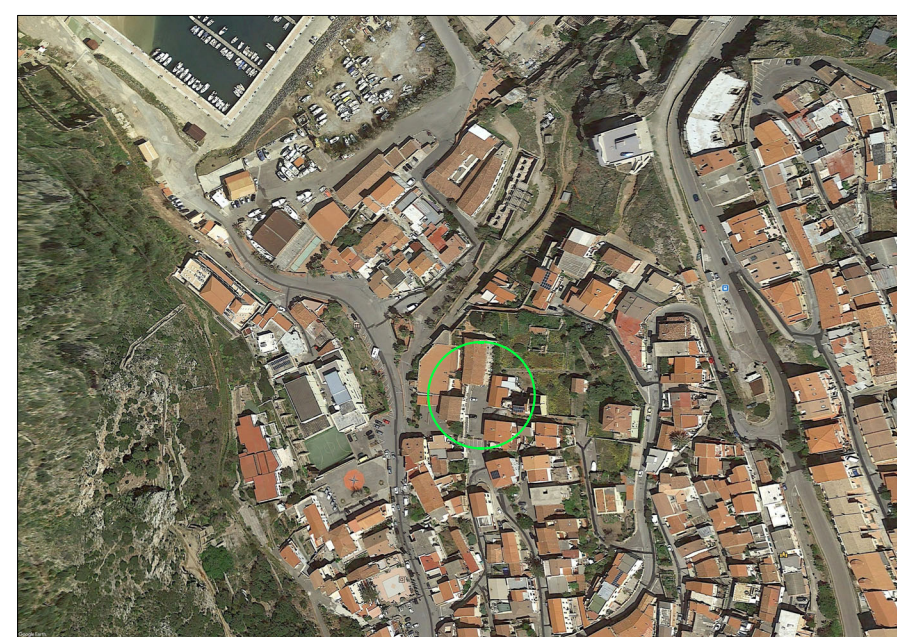


demolizione di pavimentazione stradale  
e nuova pavimentazione con cls. architettonico



**COMUNE DI BUGGERRU**  
Provincia del Sud Sardegna

**RIQUALIFICAZIONE URBANA  
DEL CENTRO DIREZIONALE MINERARIO  
Fabbricato "I" - Casa del Direttore**



**OPERE DI COMPLETAMENTO**

Allegato		Data
<b>C</b> 01	<b>Planimetria Piazza del Minatore</b> scala 1:100	SETTEMBRE 2024

Progettazione

Ing. Walter Concas



Arch. Alice Concas



R.U.P.  
Geom. Antonio Mattana